



三菱地所レジデンスのリノベーション

リノレジ

三番町パークテラス桜苑

- 【ZEH 水準省エネ住宅】千代田区「番町」アドレス、高台立地
- 多彩なコンシェルジュサービス、24 時間有人管理、各階ゴミ置場
- パントリー・洗面 2 ボウル・スロップシンク付、105 m²超の 2LDK

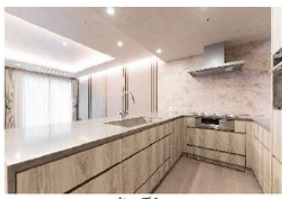
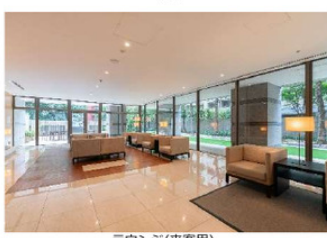
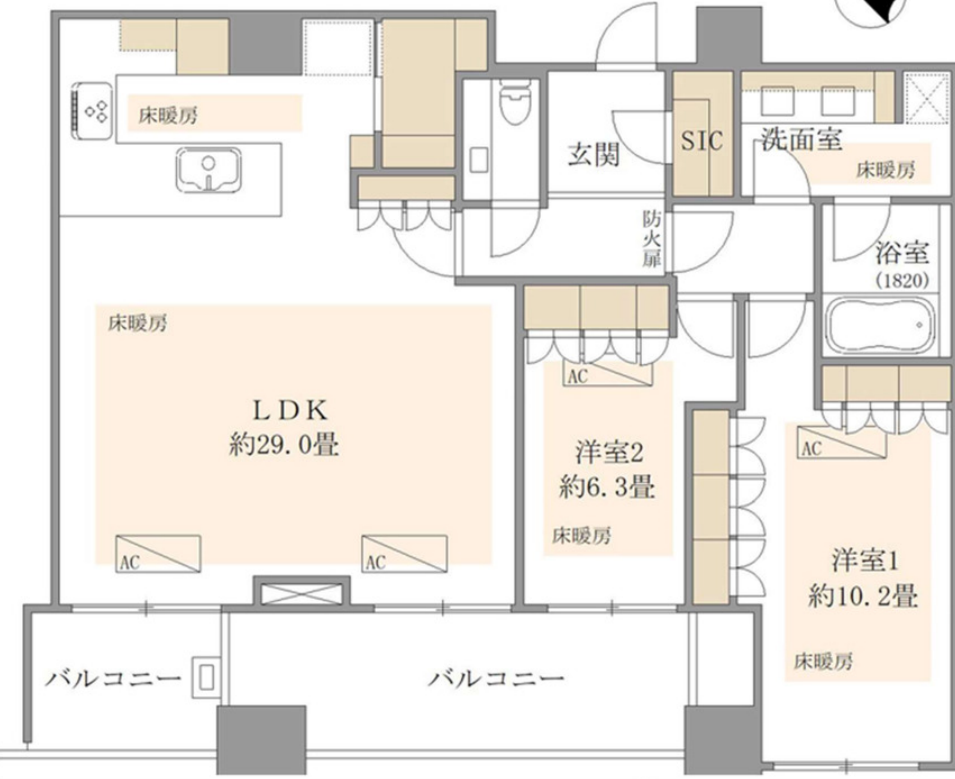


アフターサービス付 改修工事済 マンション

価格 69,500 万円 (税込)

東京メトロ半蔵門線「半蔵門」 駅徒歩 4 分
 東京メトロ有楽町線「市ヶ谷」 駅徒歩 6 分
 JR 総武中央線「市ヶ谷」 駅徒歩 9 分

※眺望は将来にわたって約束されるものではありません



- #### 【主な改修工事内容】
- キッチン交換 ■洗面台交換 ■防水パン交換 ■ユニットバス交換
 - 浴室暖房乾燥機交換 ■トイレ交換 ■壁・天井クロス・巾木貼替
 - フローリング貼替 ■タイル床貼替(ホール・廊下・トイレ・洗面室・SIC)
 - 建具交換 ■天井カセット式エアコン交換(2台マルチ) ■網戸張替
 - 床暖房パネル交換 ■ロスナイ給気ユニット交換
- 2025年8月実施

- #### 【主な共用施設】
- フォーマルラウンジ(来客用)
 - プライベートラウンジ(居住者用)
 - 地下駐車場 ■地下エントランス
 - サービス用エレベーター
 - 各階ダストステーション

※図面と現況が異なる場合は現況優先といたします。※物件売却済の場合はご容赦ください。※家具・調度品等は販売価格に含まれません。
 ※レジデンスクラブ…三菱地所グループならではのサービスを提供する、マンション所有者様等を対象とする会員組織です。
 ※アフターサービス…専有部重要インフラ部分および改修工事を実施した部分について、最長2年間のアフターサービスを当社が行います。
 ※住宅ローン控除…適用を受けるためには収入等の一定の要件があり、所定の手続きを行っていただく必要があります。

所在(住居表示)	東京都千代田区三番町 9-6		
権利	所有権		
用途地域	第一住居地域		
借地期間		借地料	
専有面積	105.94 m ² (壁芯)		
バルコニー	16.5 m	方位	南西
間取り	2LDK	部屋番号	1007
構造	RC造 地上12階・地下2階建		
築年	2005年08月	総戸数	102戸
分譲会社	三菱地所・三菱商事		
施工会社	大林組		
管理会社	三菱地所コミュニティ(日動)		
修繕積立金	13,100円/月	管理費	36,000円/月
敷地内駐車場	要確認		
引渡	即時		
その他費用	月額：2,585円 内訳：CATV 使用料 330円/月 インターネット利用料 990円/月 ネット利用料 1,265円/月		
設備・環境	24時間換気システム、インターネット対応、テレビモニター、浄水器、SIC、20ヶ所シンク共用施設(ラウンジ・地下駐車場など)		
備考	駐車場使用料：38,000～45,000円 駐輪場使用料：200～300円 H/I 置場使用料：3,000～10,000円 トランク使用料：800～2,300円 ※取得時の金額		
広告掲載	自社HPのみ広告可(但し要連絡)		

床暖房(LDK・洋室1、2・洗面室)
天井カセット式エアコン(LD・各居室)

住宅ローン控除対象
ペット可(諸条件有)

新耐震基準
2025.8撮影
[情報更新日] 2025年12月6日
浴室乾燥機・洗面2ボウル
食洗機・浄水器・パントリー
ディスポーザー
アフターサービス付き