



三菱地所レジデンスのリノベーション

# リノレジ

## ザ・パークハウスグラン三番町

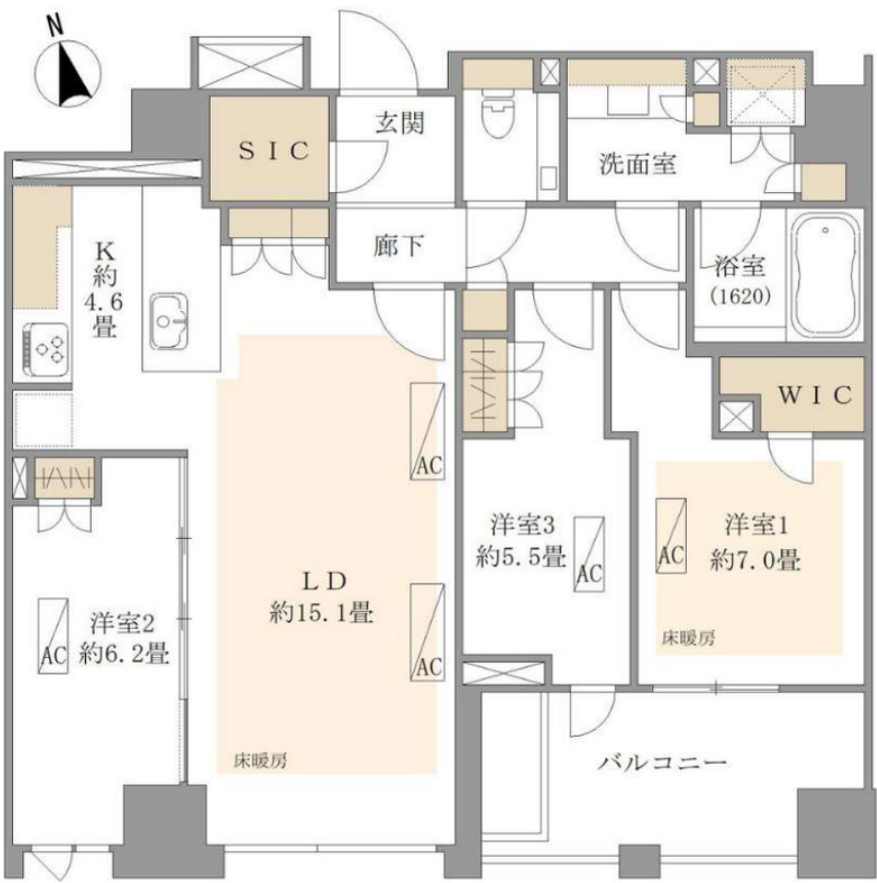
- 免震構造・敷地面積 1,000 坪を超える大規模開発物件
- 【ZEH 水準省エネ住宅】・24 時間有人管理・各階ゴミ置場
- LD と各居室にエアコン完備・LD と洋室 1 に床暖房・89 m<sup>2</sup>超の 3LDK



### アフターサービス付 改修工事済 マンション

# 価格 41,200 万円 (税込)

東京メトロ半蔵門線「半蔵門」 駅徒歩 5 分  
 東京メトロ有楽町線「麹町」 駅徒歩 10 分  
 都営地下鉄新宿線「市ヶ谷」 駅徒歩 10 分



眺望



エントランス



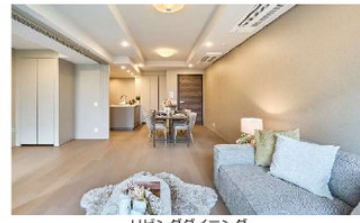
エントランスホール



ラウンジ



リビングダイニング



リビングダイニング



キッチン



洗面台



浴室



バルコニー

#### 【主な改修工事内容】

- キッチン交換 ■洗面台交換 ■防水パン交換 ■浴室暖房乾燥機交換(ガス) ■トイレ交換
- 壁・天井クロス貼替 ■フローリング貼替 ■トイレ床貼替 ■建具レバー・ハンドル交換
- 天井カセット式エアコン交換(5台マルチ)

2025年2月実施

※図面と現況が異なる場合は現況優先いたします。※物件売却済の場合はご容赦ください。※家具・調度品等は販売価格に含まれません。  
 ※レジデンスクラブ…三菱地所グループならではのサービスを提供する、マンション所有者様等を対象とする会員組織です。  
 ※アフターサービス…専有部重要インフラ部分および改修工事を実施した部分について、最長2年間のアフターサービスを当社が行います。  
 ※住宅ローン控除…適用を受けるためには収入等の一定の要件があり、所定の手続きを行っていただく必要があります。

所在(住居表示)		東京都千代田区三番町 5-19	
土地	権利	所有権	
	用途地域	第二種住居地域	
建物	借地期間		借地料
	専有面積	89.82 m <sup>2</sup> (壁芯)	
建物	バルコニー	8.18 m <sup>2</sup>	方位 南西
	間取り	3LDK	部屋番号 702
	構造	RC造 地上15階・地下1階	
	築年	2014年07月	総戸数 148戸
	分譲会社	三菱地所レジデンス(株)	
	施工会社	(株)大林組	
	管理会社	三菱地所コミュニティ(株)	
	修繕積立金	25,150 円/月	管理費 33,060 円/月
敷地内駐車場	空状況要確認		
引渡	現況	空室	
引渡	引渡	即時	
その他費用	[月額]2,310 円/月		
	[内訳]共視聴設備利用料・保守費:275 円・110 円 インターネット接続料:1,705 円 地震防災システム利用料:220 円		
設備・環境	免震構造、24 時間換気システム、宅配ボックス、		
	ディスプレイ、浄水器、ウォークインクローゼット、シューズインクローゼット、		
備考	駐車場:38,000~42,000 円		
	駐輪場:200~500 円 バイク置場:5,000 円		
広告転載	広告可(但し要連絡)		
	※取得時の金額		

2025.4 撮影

【情報更新日】2026年2月20日

駅徒歩 5 分以内	住宅ローン控除対象	床暖房(LD・洋室 1)	ディスポージャー
天井カセット式エアコン(LD・各居室)	ペット可(諸条件有)	浴室乾燥機・追焚機能	アフターサービス付き
		食洗機・浄水器	