

アデニウム東神田 701号室

1LDK+Closet+WIC

専有面積(壁芯) / 39.11㎡(約11.83坪)
バルコニー面積 / 12.77㎡(約3.86坪)

長期修繕計画有

販売価格 **8,799万円** (税込)

JR 総武線快速「馬喰町」駅徒歩 **2分**

都営新宿線「馬喰横山」駅徒歩 **4分**

東京メトロ日比谷線「小伝馬町」駅徒歩 **5分**

都営浅草線「東日本橋」駅徒歩 **6分**

JR 山手線、総武線、京浜東北線 つくばエクスプレス、東京メトロ日比谷線「秋葉原」駅徒歩 **12分**

オートロック付

角部屋

宅配BOX有

24時間ゴミ出し可

防犯カメラ
防犯センサー有

修繕履歴有

駅徒歩2分

共用のペット
の足洗い場有

内廊下設計

買い物施設充実

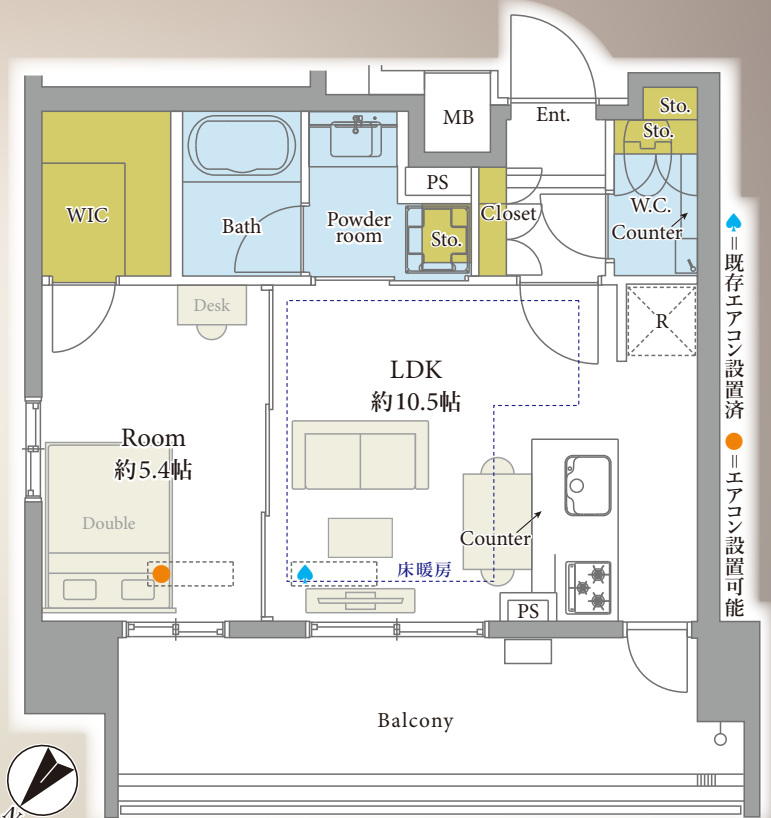
ご購入後の安心

- ✓ **アフターサービス保証付**
弊社独自のアフターサービス保証書を発行(最大10年保証)
※物件により保証期間は異なります
- ✓ **専用ダイヤルを設置**
ご購入後の不具合に備えてアフターサービス専用ダイヤルをご用意しております

江戸の情緒と都市機能が交差する 再開発で進化を続ける日本橋近接。

5駅8路線利用可!

- 「馬喰町」駅利用で「東京」駅まで**4分!**
「品川」駅まで**14分!**
- 「馬喰横山」駅利用で「新宿」駅まで**15分!**
- 「小伝馬町」駅利用で「銀座」駅まで**11分!**



- 【周辺環境】
- ファミリーマート 小伝馬町鞍掛橋店 ……徒歩2分
 - マルマンストア 日本橋馬喰町店 ……徒歩3分
 - FRESCO 日本橋横山町店 ……徒歩4分
 - スギ薬局 日本橋横山町店 ……徒歩3分
 - 小伝馬町郵便局 ……徒歩4分
 - 中央区立龍岡児童遊園 ……徒歩2分

ペット飼育可
(細則有)



間屋の倉庫等をリノベーションしたカフェ、雑貨、アートギャラリーが
続々オープン!進化を続ける馬喰町。
◆abno ◆フクモリ 馬喰町店
◆Bridge COFFEE & ICECREAM
◆ピーバーブレッド 等



商業施設が充実する
日本橋・秋葉原エリア
が生活圏

コレド室町
ヨドバシカメラ
マルチメディア Akiba

新規リフォーム内容

令和8年3月31日完了予定【ご内覧いただけます】

- キッチン水栓、ガスコンロ
 - 浴室水栓
 - 洗面水栓、防水パン
 - トイレ(温水洗浄機能付)
 - 収納棚一部、壁・天井クロス、照明器具一部、レースカーテン、ハウスクリーニング
- ※上記内容と現況が異なる場合は、現況優先とさせていただきます。
※仕様及び、内装完了予定日に変更が発生する可能性があります。

物件概要 令和8年1月22日現在

- 住居表示 東京都千代田区東神田1丁目2-12
- 構造 鉄筋コンクリート造
15階建7階部分
- 土地権利 所有権
- 築年月 平成24年7月
- 管理費 月額11,500円※マンションシステムサービス利用料、テレビ視聴設備利用料、インターネット利用料、セキュリティサービス利用料は管理費に含む
- 修繕積立金 月額12,120円
- 管理形態 全部委託(通勤)/株式会社大京アステージ
- 施工会社 りんかい日産建設株式会社
- 総戸数 71戸
- 現況 空室
- 引渡日 即可(残代金決済後)
- 駐車場 空無/月額20,000円~32,000円
- バイク置場 空有/月額700円~1,000円※ステッカー貼付
- 駐輪場 空有/月額100円~200円※ステッカー貼付
- 事務所利用 不可
- ペット飼育 可(細則有)
- オートロック 有
- エレベーター 有

【ローン返済例 借入額:8,799万円】

借入先/みずほ銀行
借入期間/35年
金利/0.775%(変動金利) 頭金 **0円** 月々約 **239,263円**

提携金融機関の条件に満たない場合、融資の一部又は全部をご利用頂けない場合があります。又、金利は令和8年3月2日時点での店頭金利2.875%から全期間2.1%金利優遇を受けた場合であり、審査の結果上記の金利優遇を受けられない場合があります。
※購入に際しては別途諸経費がかかります
※資金計算の詳細については、担当までお気軽にお問い合わせ下さい

※税込価格とは、建物についての消費税を含んだ額です ※最終取引時の司法書士は当社指定と致します ※本図面および方位は現況を優先とします