

売マンション

馬喰町駅

ウエリス千代田東神田

間取り
3LDK

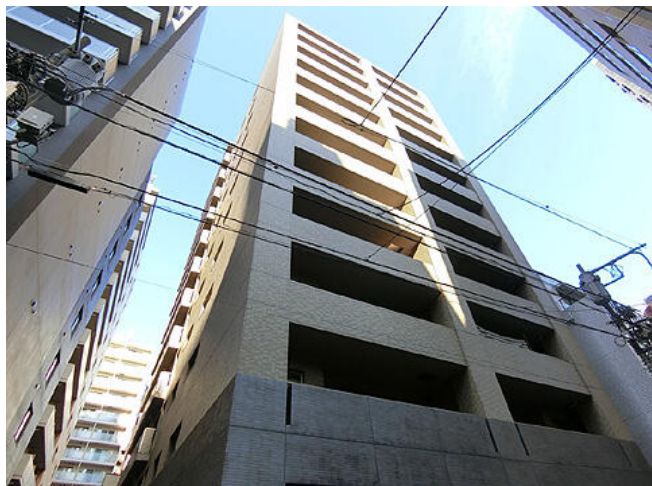
専有面積
内法70.16㎡

築年月
2018年06月

2018年6月築です
3LDK 70.16㎡

チェックポイント！

主要採光面：南向き、常時ゴミ出し可能、角部屋、オートバス、バス1坪以上、追焚機能、浴室暖房、浴室乾燥機、タンクレストイレ、温水洗浄便座、シャワー付洗面化粧台、3口以上コンロ、システムキッチン、食器洗浄乾燥機、ディスボーター、収納スペース、全居室収納、シューズ1C、トランクルーム、室内洗濯機置場、オートロック、モニタ付オートロック、モニタ付インターホン、ディンプルキー、防犯用ガラス、防犯カメラ、24時間セキュリティ、エレベーター、宅配BOX



物件種目	売マンション
マンション名	ウエリス千代田東神田
最寄駅	馬喰町
間取タイプ	3LDK
価格	14,980万円

物件所在地	東京都千代田区東神田2丁目		
交通	J R 総武本線 馬喰町 徒歩7分		
建物	構造・規模	R C 12階建/4階部分	
	専有面積 (使用部分面積)	内法70.16㎡	バルコニー面積 7.22㎡
	間取内訳	洋 6.5・5・5 LDK 13.9	
土地権利	所有権	用途地域	商業地域
築年月	2018年06月	総戸数	55戸
管理形態	全部委託	管理員の勤務形態	日勤
管理費	18,510円/月	修繕積立金	7,390円/月
現況	所有者居住中	引渡可能時期	2026年2月20日
駐車場		施工会社	株式会社安藤・間
建築確認番号			
設備	オートバス、バス1坪以上、追焚機能、浴室暖房、浴室乾燥機、タンクレストイレ、温水洗浄便座、シャワー付洗面化粧台、3口以上コンロ、システムキッチン、食器洗浄乾燥機、ディスボーター、収納スペース、全居室収納、シューズ1C、トランクルーム、室内洗濯機置場、オートロック、モニタ付オートロック、...		
備考	利用駅1：都営新宿線 馬喰横山 徒歩9分 利用駅2：J R 総武・中央緩行線 浅草橋 徒歩6分		

この図面は物件情報の一部を抜粋して掲載しております。（現況優先）

入居日・引渡日変更や付帯条件、別途料金等が発生する場合がありますのでご確認ください。

at home

infosheet 物件番号 69889341003

東京都知事免許（3）第94557号 〒102-0073 東京都千代田区九段北1丁目2-12 九段下プラレールビル4階

株式会社MIRABELL

TEL：03-3261-5815 FAX：03-3261-5816 定休日：無休