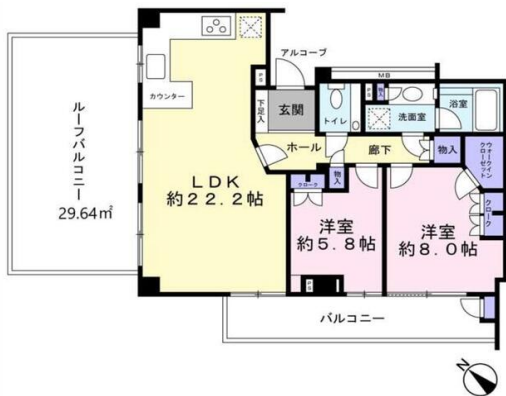
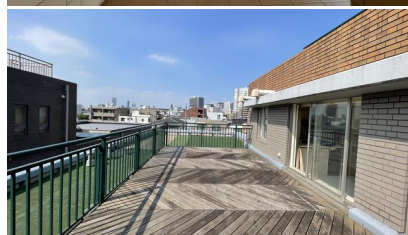
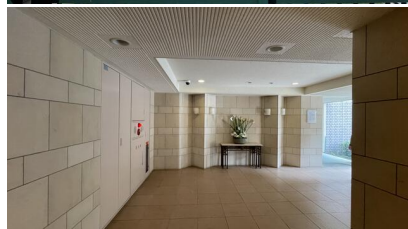


ルーフバルコニーから神宮の花火が見えます！ 綺麗な夜景も見えます！
南側は表参道・渋谷方面 周囲は3階建ての為、解放感があります！

間取り **2LDK**

専有面積 **82.81㎡**

築年月 **1997年12月**



貸マンション

チェックポイント！

- 駐輪場有 ●主要採光面：南向き ●社宅可 ●事務所使用不可 ●SOHO使用不可 ●喫煙不可 ●楽器不可 ●DIY不可 ●ペット不可 ●保証人不要 ●2面採光 ●分譲タイプ ●24時間換気システム ●B・T別 ●オートバス ●追焚機能 ●浴室暖房 ●浴室乾燥機 ●トイレ ●温水洗浄便座 ●洗面台 ●洗面所独立 ●3口以上コンロ ●カウンターキッチン ●システムキッチン ●グリル ●食器洗浄乾燥機 ●浄水器 ●収納スペース ●クローゼット ●ウォークインクローゼット ●シューズボックス ●ダウンライト ●室内洗濯機置場 ●洗濯機置場 ●給湯 ●エアコン ●エアコン2台以上 ●ビルトインエアコン ●全居室エアコン ●ダブルロックドア ●オートロック ●モニタ付オートロック ●ディンプルキー ●火災警報器 (報知機) ●ワイドバルコニー ●ルーフバルコニー ●エレベーター ●エレベーター2基以上 ●宅配BOX

この図面は物件情報の一部を抜粋して掲載しております。(現況優先)
入居日・引渡日変更や付帯条件、別途料金等が発生する場合がありますのでご確認ください。

最寄駅	表参道駅
間取タイプ	2LDK
賃料条件	賃料 600,000円
	礼金2ヶ月 敷金2ヶ月 敷引なし 保証金なし

物件所在地	東京都渋谷区神宮前3丁目14-3		
交通	東京メトロ千代田線 表参道 徒歩9分		
建物	建物名	パークコート表参道	
	構造・規模	RC 5階建 地下1階/4階部分	
	使用部分積	82.81㎡	
	間取内訳	洋8・5.8	
築年月	1997年12月	契約期間	2年
管理費等	なし 共益費なし 雑費なし		
駐車場	有 48,000円/月		
現況	空家	入居可能時期	2024年11月1日
設備	B・T別、オートバス、追焚機能、浴室暖房、浴室乾燥機、トイレ、温水洗浄便座、洗面台、洗面所独立、3口以上コンロ、カウンターキッチン、システムキッチン、グリル、食器洗浄乾燥機、浄水器、収納スペース、クローゼット、ウォークインクローゼット、シューズボックス、ダウンライト、室内洗濯機置場、洗...		
保険等	要		
備考	更新料：新賃料1ヶ月 賃貸保証：加入要 日本賃貸保証株式会社 初回契約時賃料の50%・更新時：一括30%or1.0%/月、その他分割プランあり。 利用駅1：東京メトロ副都心線 明治神宮前 徒歩10分 利用駅2：東京メトロ銀座線 外苑前 徒歩12分		

(株)MIRABELL 東京都知事(3)第94557号 千代田区九段北1-2-12-402 担当：小川 080-6794-3089