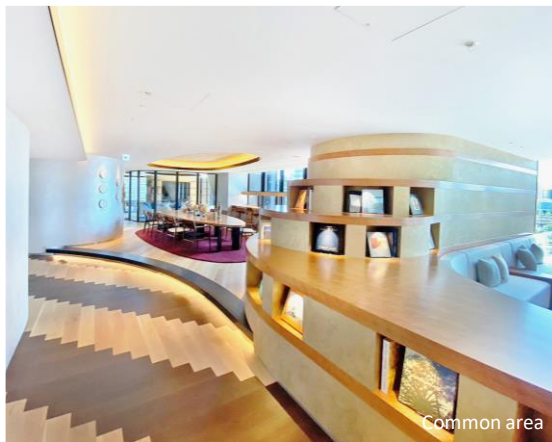




Appearance



Common area

PARK TOWER KACHIDOKI MID

パークタワー勝どきミッド

3LDK+WIC+SIC / 37,800 (税込) 万円

都営大江戸線

勝どき 駅 A5出口 直結

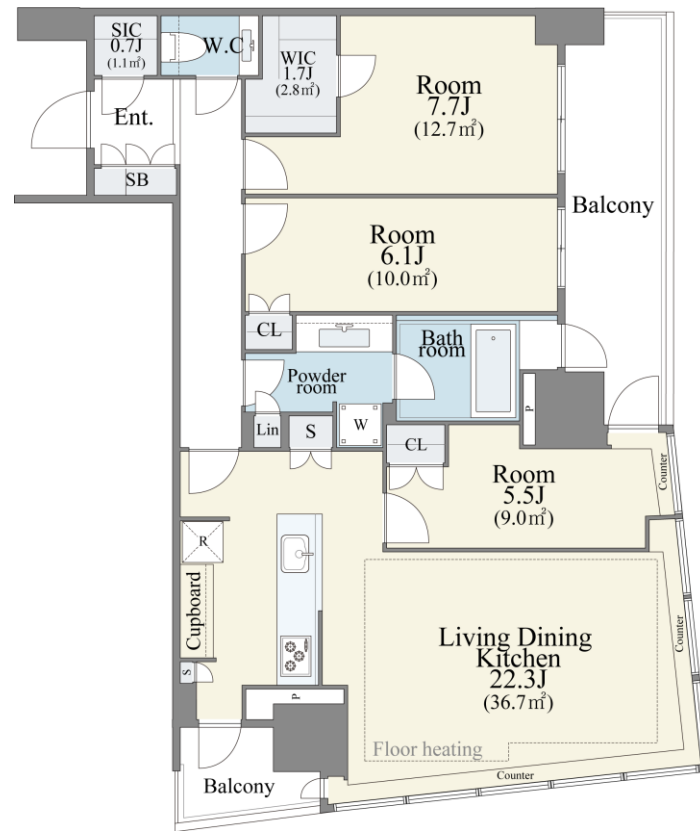


浜離宮・東京タワー・スカイツリーを望む 駅直結の商住複合型大規模タワーマンション

住所：東京都中央区勝どき4-6-2 土地権利：所有権 完成：2023（令和5）年8月 総戸数：1,121戸 現況：空室
 構造：鉄筋コンクリート造一部鉄骨造 地上45階建地下2階付（38階部分） ペット飼育：可（細則有り） 事務所使用：不可
 専有面積：96.52㎡（29.19坪） ※トランクルーム2.0㎡（0.60坪）を含む パルコニー：15.91㎡（4.81坪） 建物引渡：相談
 施主：三井不動産レジデンシャル株式会社、清水建設株式会社 施工：清水建設株式会社 備考：司法書士当社指定
 管理会社：三井不動産レジデンシャルサービス株式会社 管理体制：24時間有人管理 管理費：33,880円 積立金：11,580円
 インターネット使用料：770円 管理費・積立金等計：46,230円 駐車場：有り 月額34,000～42,000円
 自転車置き場：有り 月額200～500円 バイク置き場：有り 月額2,000～4,000円

共用施設

ウェルカミングラウンジ/ラウンジパーティールーム/ゴルフレンジ
 スタディラウンジ/キッズパーティールーム/フィットネスルーム
 パーソナルスタジオ/ゲストルーム/リフレッシュスペース
 カンファレンスルーム/パーソナルブス/エレベーター2基以上
 宅配ボックス/モニター付オートロック



[駐車場空き状況はQRコードからご確認ください]