

管理番号: 3944 シティタワー麻布十番 1808号室

【バルコニーからの眺望】



★18階部分・南西向き、陽当り・眺望良好!

麻布十番を代表するシンボルタワーマンション! 住友不動産旧分譲×清水建設・奥村組共同企業体施工!



価格(税込) 間取り 物件のポイント リノベーション内容

31,000万円 2LDK

■ 専有面積 ■ バルコニー面積
60.16㎡(18.19坪) 5.52㎡(1.66坪)

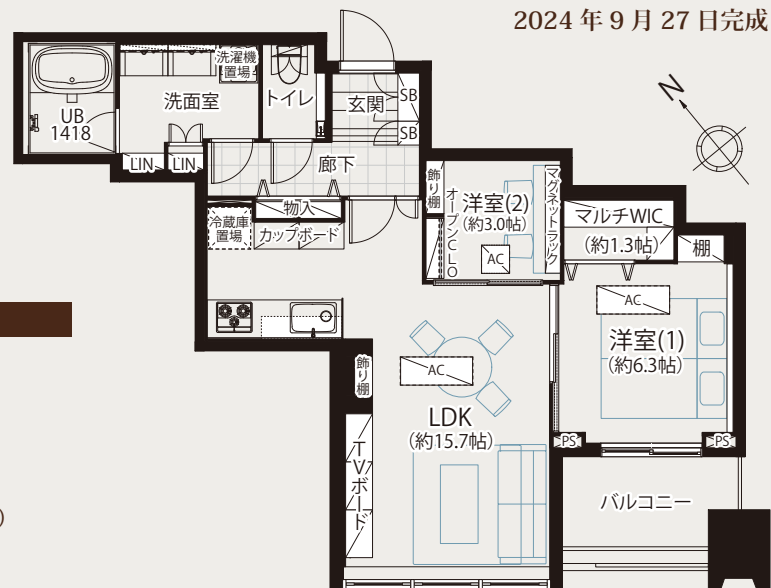
- 路線・駅
- 大江戸線・南北線『麻布十番』駅 徒歩5分
 - 大江戸線『赤羽橋』駅 徒歩5分
 - 都営三田線『芝公園』駅 徒歩11分

- 物件のポイント
- 修繕積立金総額 16 億円超(2024 年 7 月末)
 - 501 世帯のビッグコミュニティ
 - 制震構造採用の高層タワーレジデンス
 - ホテルライクな内廊下設計
 - 24時間有人管理(夜間警備員)&コンシェルジュサービス付き
 - 充実の共用施設(ゲストルーム・スカイラウンジ等)
 - 各階ゴミ置き場 ■ ペット可(2匹まで)
 - 新規フルリノベーション



- リノベーション内容
- 床、クロス ■ 洗面、トイレ ■ 床暖房・LDK/TES 式床暖房×2面新設
 - キッチン ■ 建具 ■ 新規エアコン設置
 - ユニットバス(1418 サイズ) (天井カセット式・3基)

2024年9月27日完成



map



Googleマップが開きます

物件概要

- 所在地/東京都港区三田1-6-3 ■ 構造/RC・SRC造地下2階付38階建18階部分
- 土地権利/所有権 ■ 築年月/平成21年(2009年)6月築 ■ 総戸数/501戸
- 管理会社/住友不動産建物サービス(株) ■ 管理形態/全部委託(常駐) ■ 現況/空室
- 引渡/即日可 ■ 管理費/16,853円/月(※インターネット使用料:1,227円、CATV利用料:42円、緊急地震速報配信サービス利用料:284円含む) ■ 修繕積立金/15,070円/月
- その他/管理協力金:1,000円/月 ■ 敷地内駐車場/空有:39,000~63,000円/月(2024年8月現在)
- 設備/エレベーター、オートロック、宅配ボックス
- 備考/ペット飼育可(1住戸につき2匹まで、体高40cm以下もしくは体重10kg以下に限る)

※本図面の記載内容は図面制作時点のものであり、その後法改正・物件概要内容・プラン(仕様含)など変更が生じる可能性がありますので、ご購入契約前に必ず最新情報をご確認願います。 ※登記時の司法書士は売主指定となります。 ※エアコンの設置場所は、現場の状況により変更になる可能性があります。