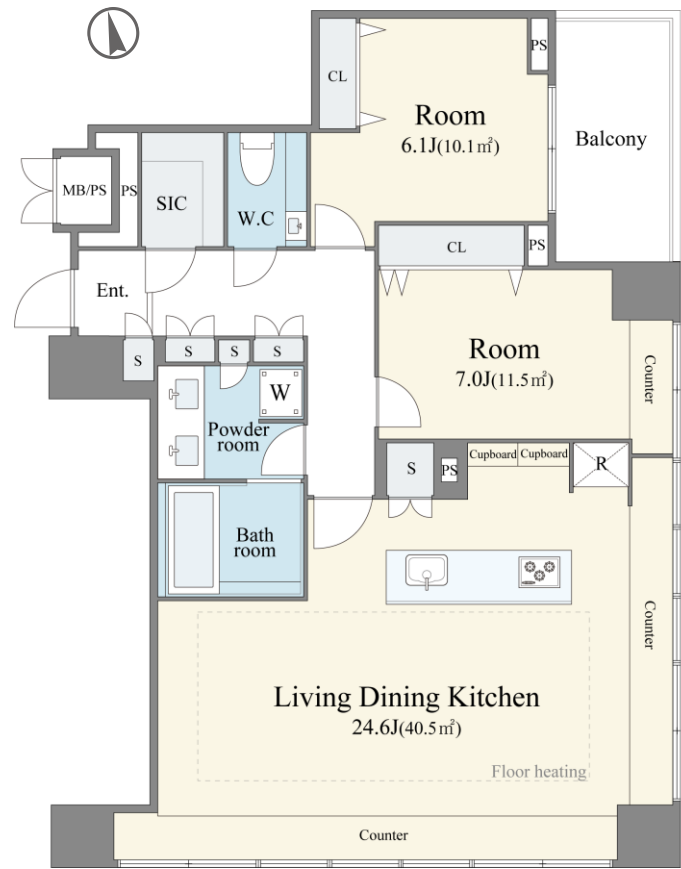




Appearance



グランスイート麻布台 ヒルトップタワー

2LDK+SIC / 59,800 万円 (税込)

- 東京メトロ南北線 六本木一丁目駅 2番出口 徒歩7分
- 東京メトロ南北線/都営大江戸線 麻布十番駅 6番出口 徒歩8分
- 東京メトロ日比谷線/都営大江戸線 六本木駅 5番出口 徒歩10分

新規フルリノベーション予定 南東向き角住戸 麻布台の高台にそびえるタワーレジデンス

住所：東京都港区麻布台3-5-3 土地権利：所有権 完成：2014（平成26）年1月 現況：空室 備考：司法書士当社指定
 構造：鉄筋コンクリート造 地上29階建（11階部分） 専有面積：89.12㎡（26.95坪） バルコニー：6.48㎡（1.96坪）
 施主：丸紅株式会社 施工：株式会社大林組 管理会社：三菱地所コミュニティ株式会社 管理体制：日勤 総戸数：166戸
 ペット飼育：可（細則有り） 事務所使用：不可 管理費：37,700円 積立金：21,930円 インターネット利用料：1,485円
 オプティキャスト施設利用料：385円 ハウスクリーニング費：525円 管理費・積立金等計：62,025円 建物引渡：相談
 駐車場：有り 月額40,000～90,000円 自転車置場：有り 月額100～500円 バイク置場：有り 月額3,000円 宅配ボックス：有り
 モニター付オートロック：有り

Renovation details 2024年10月中旬完了予定

フローリング、壁・天井クロス新規張替/ユニットバス、
 追炊き・浴室乾燥機、洗面化粧台新規設置/キッチン、シャワートイレ、
 洗濯パン新規交換/クローゼット新規造作/ハウスクリーニングetc



[駐車場空き状況はQRコードからご確認ください]