



View



Appearance



LDK



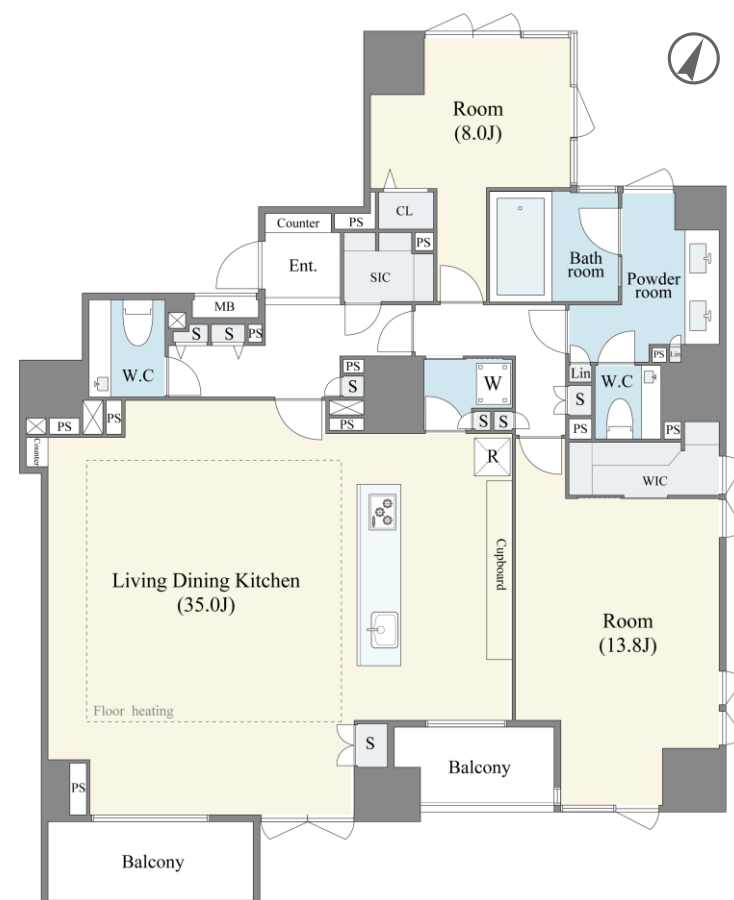
Kitchen



Powder room



Bathroom



プレミスト六番町

2LDK+WIC+SIC / 69,800 万円 (税込)

JR中央・総武線/都営新宿線/東京メトロ有楽町線、南北線

市ヶ谷駅 3番出口 徒歩5分

JR中央・総武線/東京メトロ丸の内線、南北線

四ツ谷駅 麴町口 徒歩6分

歴史と格調で彩られた閑静な“六番町エリア” 140平米超の最上階 南東向き3面角住戸

住所：東京都千代田区六番町6-6 土地権利：所有権 完成：2017（平成29）年8月 備考：司法書士当社指定

構造：鉄筋コンクリート造 地上16階建地下1階付（16階部分） 現況：空室 総戸数：46戸 建物引渡：相談

専有面積：140.16㎡（42.39坪） バルコニー：12.17㎡（3.68坪） 施主：大和ハウス工業株式会社 施工：株式会社明建

管理会社：大和ライフネクスト株式会社 管理体制：日勤 管理費：87,000円 積立金：24,000円 専用使用料：45,000円

管理費・積立金等計：156,200円 駐車場：専用使用権有り 自転車置場：有り 月額300～600円 バイク置場：無し

モニター付きオートロック：有り 宅配ボックス：有り ペット飼育：可（細則有り） 事務所使用：不可

[駐車場空き状況はQRコードからご確認ください]

専用駐車場

全長：5,300mm 重量：2,600kg
 全幅：2,050mm 全高：1,750mm

