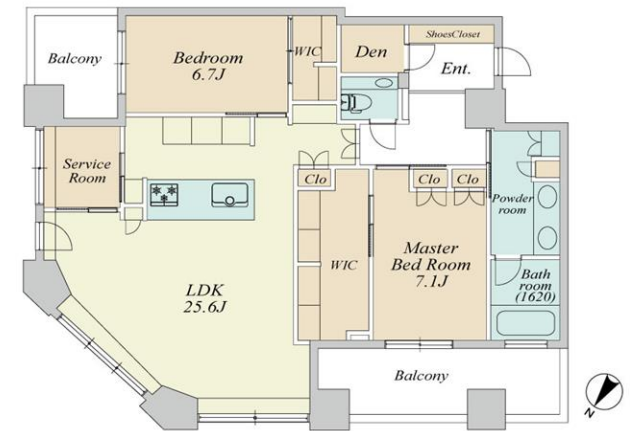


芝浦アイランド ケープタワー 価格: **21,000万円** 専有面積: **102.89㎡** / 2LDK + サービスルーム
47階プレミアム住戸 ホテルライクな日常生活をサポート

★JR山手線・京浜東北線「田町」駅 徒歩14分
 ・ゆりかもめ「芝浦頭」駅 徒歩14分・都営三田線・浅草線「三田」駅 徒歩16分

- 2020年5月 スケルトンリフォーム工事実施済
- プレミアム住戸に相応しい贅沢なりフォーム
- 充実のサービス・施設
- ・コンシェルジュサービス・24時間有人管理
- ・24時間利用可能なビューラウンジ(37階)
- ・スカイゲストルーム(37階)
- ・ランドリールーム(2階)
- ・パーベキューガーデン3箇所 ・ドッグラン(1階)
- ・居住者専用24時間営業コンビニ(1階)
- ・キッズプレイルーム・パーティールーム(1階)
- ・サウンドスタジオ・スタディールーム(1階)
- ・各階にダストステーション有
- ・芝浦アイランド敷地内にスーパー「大丸ピーコック」
- ・芝浦アイランド敷地内「芝浦アイランド内科クリニック」
- ・芝浦アイランド敷地内「芝浦アイランド皮膚科」

■ Rainbow Bridge view



<物件概要>

- 東京都港区芝浦4丁目19番1号 ■土地権利:所有権 ■土地面積:16,908.83 ㎡ ■共有持分:10,289 / 8,899,614 ■都市計画:市街化区域 用途地域:第二種住居地域
- 構造:鉄筋コンクリート造 地下1階付 地上48階建 / 47階部分 ■専有面積:102.89㎡ (約31.12坪) ■バルコニー面積:9.01㎡(約2.72坪) ■サービススペース面積:4.64㎡(約1.40坪)
- 向き:北東 ■総戸数:1,095戸 ■現況:空室 ■引渡:相談
- 築年月日:2006年10月 ■施工会社:鹿島建設株式会社 ■管理会社:三井不動産レジデンシャルサービス株式会社 ■管理形態:全部委託 管理員(常勤)
- 管理費:25,000円 ■修繕積立金:25,000円 ■合計:50,000円
- 司法書士:家屋調査士は売主指定となります。 ■駅からの所要時間/1分=80Mで換算しています。
- 間取詳細:LDK(25.6帖) 洋(7.1帖) 洋(6.7帖)
- ご成約の際、規定の仲介手数料と消費税をお申し付けさせていただきます。 ■図面と現況が異なる場合には現況を優先させていただきます。

(株)MIRABELL TEL:03-3261-5815 東京都知事(3)第94557号

仲介手数料半額!