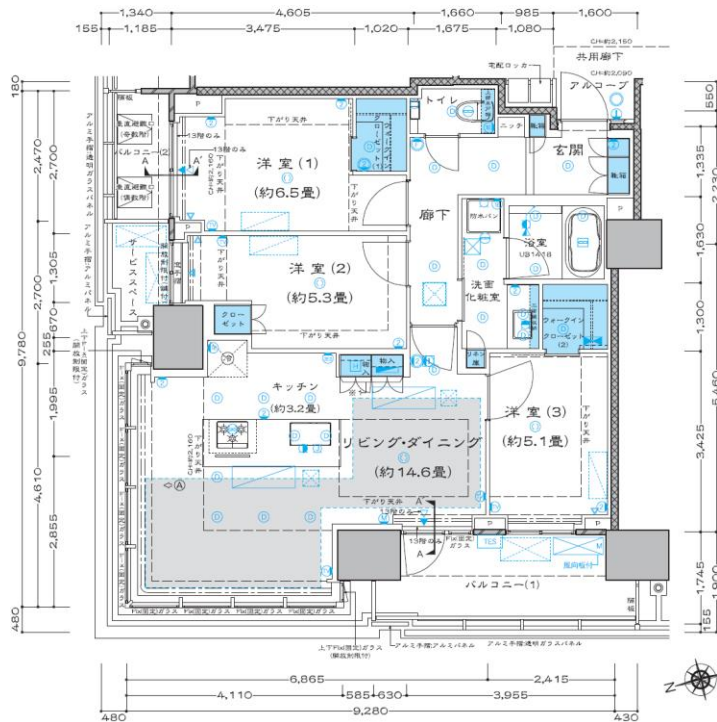


プラウドタワー芝浦 1701号室(3LDK) 価格 1億7,600万円 ■交通:JR山手線『田町駅』徒歩13分



【物件概要】

- 所在地:東京都港区芝浦4丁目4番45(地番)
- その他交通:都営三田線 三田駅 徒歩13分
都営浅草線 泉岳寺駅 徒歩13分
- 土地権利:所有権
- 用途地域:準工業地域
- 専有面積:79.07㎡
- バルコニー面積:12.39㎡
- 構造・規模:鉄筋コンクリート造 33階地下1階
- 所在階:17階
- 総戸数:421戸
- 築年月:2023年1月
- 現況:空室
- 引渡:相談
- 管理会社:野村不動産パートナーズ(株)
- 管理形態:全部委託
- 管理費:月額34,470円
- 修繕積立金:月額11,940円
- その他:月額2,288円 (enecoQシステム料金、ネット関連)
- 駐車場:有 (有料・車幅等制限有り)
- トランクルーム:なし
- ペット飼育:可 (規定有り)

【共用部】

- ・エレベーター4基・オートロック
- ・ファミリーラウンジ+キッズルーム
- ・スカイラウンジ
- ・フィットネス
- ・車寄せスペース
- ・ペット足洗い場
- ・宅配ロッカー (共用部及び各階にあり)
- ・24時間ゴミ出し可 (各階にあり)
- ・ゲストルーム (有料)
- ・コンシェルジュサービス (一部有料)
- ・駐輪場・バイク置き場 (有料)

～17階・北東向き・LDK17.8帖・眺望良好・港区ベイエリア～

【専有部設備】アイランドキッチン・ウォシュレット・ガスコンロ3口・グリル・洗面化粧台・洗濯機置き場・防水パン・2WIC・2バルコニー・ディスプレイ・浄水器・ミストサウナ・浴室乾燥機・追い炊き・床暖房・宅配ボックス・食器洗い乾燥機・タッチレス水栓・エアコン (リビングのみ)



(株)MIRABELL TEL:03-3261-5815

東京都知事(3)第94557号

仲介手数料半額!