

中
古
マ
ン
シ
ヨ
ン

価格
1億5,980万円

交通 東京メトロ南北線「麻布十番」駅徒歩5分
都営大江戸線「赤羽橋」駅徒歩5分
都営三田線「芝公園」駅徒歩12分

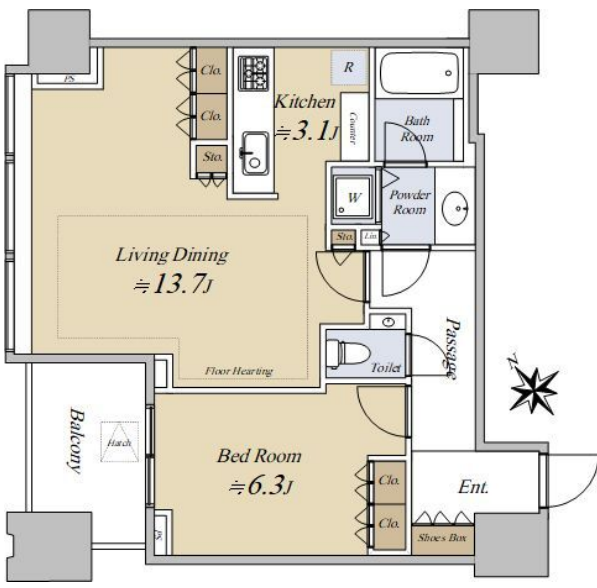
物件名
シティタワー麻布十番

■麻布十番エリアを代表するタワーマンション ■住友不動産旧分譲 ■総戸数520戸のタワーマンション



CITY TOWER AZABU-JUBAN

- ＜物件情報＞
- 制震構造採用の高層タワーレジデンス
 - 総戸数：502戸
 - ペット飼育可(管理規約等による制限有)
 - 駐車場有(車種によります)
 - 充実した共用施設 ※一部有償
 - B1階：コーチエントランス/キッズルーム/コミュニティホール
 - 1階：グランドラウンジ/車寄せ
 - 3階：ゲストルーム
 - 24、25階：スカイラウンジ
 - 新築時売主：住友不動産
 - 施工会社：清水・奥村建設共同企業体
 - 管理会社：住友不動産建物サービス ●管理形態：自動



所在	東京都港区三田1丁目6-3
土地	権利 所有権
	借地期間 - 借地料 -
建物	用途地域 近隣商業地域・第二種住居地域
	専有面積 壁芯 55.70㎡ (16.84坪)
	バルコニー/テラス 5.52㎡
	専用庭 -㎡
	間取り 1LDK
	構造等 鉄筋コンクリート造 地下2階付地上38階建19階部分
	総戸数 502戸 築年月 2009年6月
管理	新築時売主 住友不動産
	施工会社 清水建設/奥村組
	管理会社 住友不動産建物サービス
	管理形態 管理会社に全部委託 管理方式 日勤
	管理費 15,753円/月 修繕積立金 13,950円/月 その他費用 合計 29,703円/月
設備仕様	駐車場 空有 39,000~63,000円(月額)
	エレベーター エレベーター2基以上有
	ペット飼育 ペット可(規約あり)
引渡し	ガス 都市ガス 給湯 個別
	現況 居住中 時期 相談
備考	【駐車場】車種による
	＜専有部分＞
	・浄水器・食器洗い乾燥機・ディスボージャー・静音シンク
	・低床型ユニットバス・TES方式浴室暖房乾燥機
	・天井高約2500mm・LD床暖房・ビルトインエアコン
・手洗いカウンター付きタンクレストイレ	
・住戸内の段差を極力なくしたフラットフロア	
・複層ガラス・高効率給湯器	
＜ライフインフォメーション＞	
○セブンイレブン 港区三田1丁目店 約110m	
○港区立赤羽小学校 約660m	
○国際医療福祉大学三田病院 約260m	
○成城石井東麻布店 約320m	

(株)MIRABELL TEL:03-3261-5815 東京都知事(3)第94557号 仲介手数料半額!