

2LDK+2WIC・65.07㎡

田町

築後未入居×港区芝浦のランドマーク的タワーマンション×JR山手線「田町」駅徒歩8分

ブルズタワー芝浦21階

- ・21階部分北東向き住戸に付き眺望良好
- ・地下1階32階建て超高層免震タワー、高層階エレベーター3基（全7基）
- ・充実の共用施設（クラウンラウンジ、フィットネススタジオ、ゲストスイートなど）

14,000万円

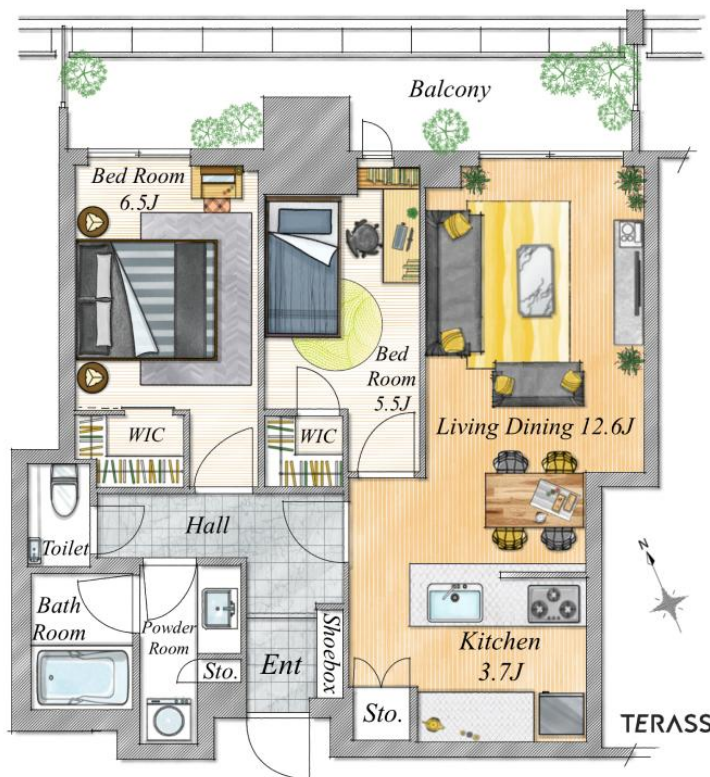
非課税

JR山手線
都営三田線
ゆりかもめ

「田町」駅 徒歩8分
「三田」駅 徒歩9分
「芝浦ふ頭」駅 徒歩9分

| | | |
|------|-------------------------|------|
| コンビニ | セブンイレブン 芝浦ベイワード店 | 徒歩1分 |
| スーパー | スーパーマーケット リコス 芝浦2丁目店 | 徒歩2分 |

| | |
|-------|-----------------|
| 所在地 | 東京都港区芝浦2-9-1 |
| 所在階 | 21階部分 |
| 専有面積 | 65.07㎡（壁芯） |
| バルコニー | 14.08㎡ |
| 間取り | 2LDK+2WIC |
| 権利 | 所有権 |
| 用途地域 | 商業地域・準工業地域 |
| 総戸数 | 482戸 |
| 築年 | 2021年8月 |
| 構造 | RC造地下1階付地上32階建 |
| 施工会社 | 株式会社長谷工コーポレーション |
| 管理会社 | 株式会社東急コミュニティー |
| 管理形態 | 全部委託管理 日勤 |
| 管理費等 | 26,900円 |
| 修繕積立金 | 10,900円 |
| 現況 | 空室 |
| 引渡 | 相談 |
| 取引態様 | 媒介 |



【Life information】

- ・まいばすけっと海岸3丁目店 約310m
- ・芝浦運河沿緑地 約200m
- ・ピーコックストア芝浦アイランド店 約340m
- ・芝浦公園 約250m
- ・ライフスズメ田町店 約400m
- ・区立芝浦小学校 約950m

| | |
|----|-------------------------|
| 備考 | コミュニティ形成費：月額300円 |
| | リモコ利用料：月額330円 |
| | TV共聴設備利用料：月額330円 |
| | インターネットサービス利用料：月額1,155円 |

(株)MIRABELL TEL:03-3261-5815

東京都知事(3)第94557号

手数料半額！