

MIRABELL	価格	交通	名称	階数
	1億2,480万円	都営大江戸線「月島」駅徒歩12分 都営大江戸線「勝どき」駅徒歩15分 東京メトロ有楽町線「豊洲」駅徒歩15分	パークタワー晴海	41階



～41階東向き 豊洲方面、晴海運河、東京スカイツリービュー～

バルコニーからの眺望(東京スカイツリー方面)

バルコニーからの眺望(豊洲方面)

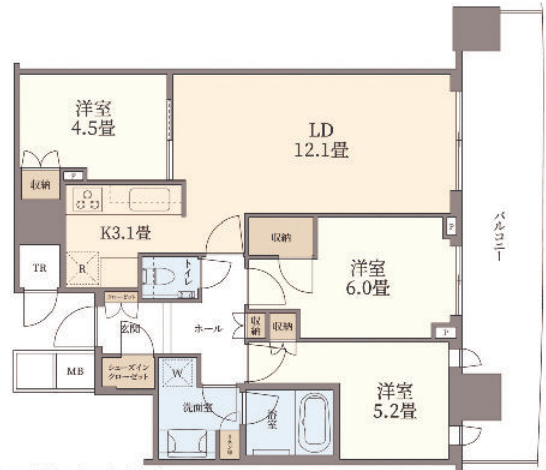
セールスポイント

- ◆2019年2月築
- ◆48階建のタワーレジデンス
- ◆三井不動産レジデンシャル㈱他旧分譲
- ◆㈱大林組施工
- ◆免震連結制震構造
- ◆㈱オリエンタルランドによる外構コンセプトデザイン
- ◆24時間セキュリティシステム
- ◆ダブルオートロック
- ◆各階にゴミ置場あり
- ◆ペット飼育可(規約による制限あり)
- ◆敷地内にコンビニ(セブンイレブン晴海2丁目店)

共有施設

- ◆オーナーズリビング(1階)
 - ◆トレジャーズテラス(1階)
 - ◆アクティブパーク(1階)
 - ◆キッズフィールド(1階)
 - ◆ゲストルーム(2階)
 - ◆ランプテラス(2階)
 - ◆キッズスクエア(2階)
 - ◆キャビンラウンジ(2階)
 - ◆カフェコーナー(2階)
 - ◆アクティブステーション(2階)
 - ◆グランデッキ(2階)
 - ◆オーシャンビューラウンジ(3階)
 - ◆スカイラウンジ(38階)
- ※一部有償となります。

間取図



*このハウジングマップは概要紹介図です。図面と現況が異なる場合は現況優先となります。地図等の再複製、再頒布はできません。

所在	住居表示(登記地番)	東京都中央区晴海2丁目	
敷地	権利形態	所有権	
	借地期間	借地料	—
	敷地面積	19161.72㎡	
	共有持分	6939 / 7860142	
	用途地域	準工業地域	
建物	専有面積	壁芯69.39㎡(20.99坪)	
	バルコニー	18.53㎡	
	ルーフバルコニー	—	
	専用庭	テラス	—
	間取タイプ	3LDK	築年月 2019年2月
構造	RC造(鉄筋コンクリート)地下1階地上48階建 41階		
総戸数	1076戸		
分譲会社	三井不動産レジデンシャル株式会社他		
施工会社	株式会社大林組		
管理会社	三井不動産レジデンシャルサービス株式会社		
管理形態	全部委託	管理員 日勤	
管理費	月額22,550円	修繕積立金 月額8,330円	
その他費用	月額2,350円	合計 月額33,230円	
駐車場	空無(月額30,000円～38,000円)※2023年8月18日現在		
施設	トランクルーム	有り	
	給湯	ガス湯沸器	ガス 都市ガス
	エレベーター	有り	宅配BOX 有
	ペット飼育	可 ただし、規約による制限あり	
引渡	現況	居住中	
	引渡可能時期	相談	
備考	専有面積にトランクルーム部分0.93㎡含む その他費用内訳/ インターネット接続料:2,200円/月額自治会費:150円 建物状況調査に関する情報:売主にて実施予定無し、 買主の実施不可		

(株)MIRABELL TEL 03-3261-5815

東京都知事(3)第94557号

仲介手数料半額!