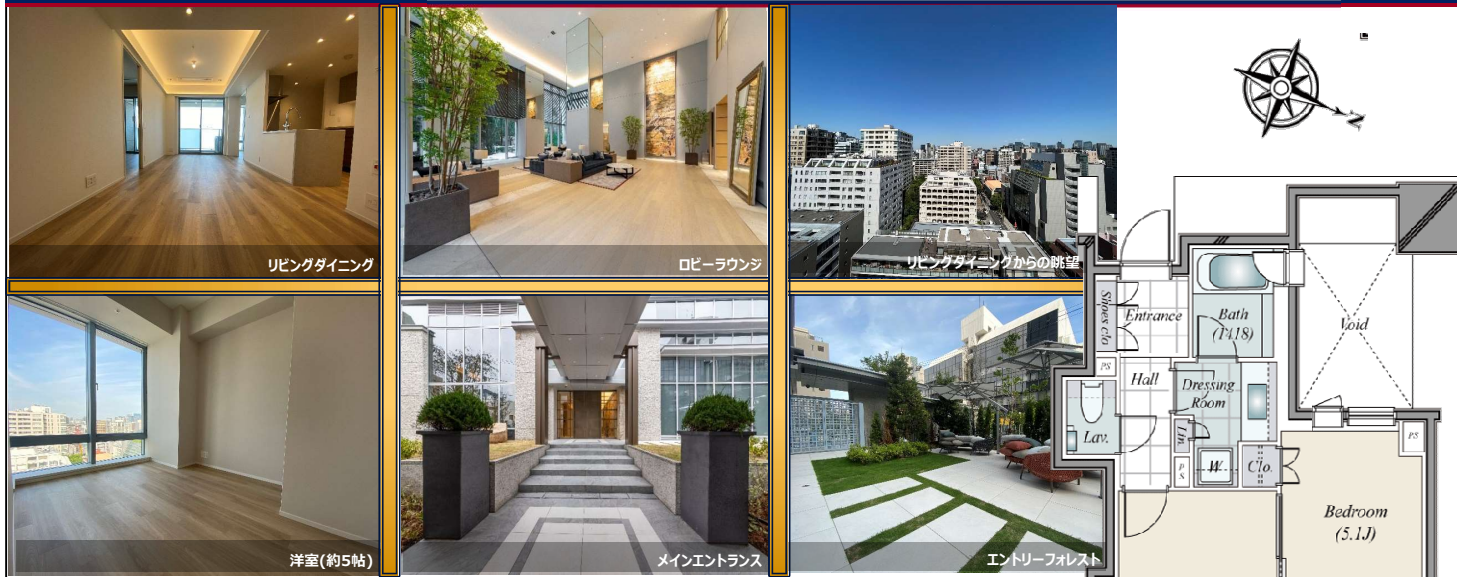


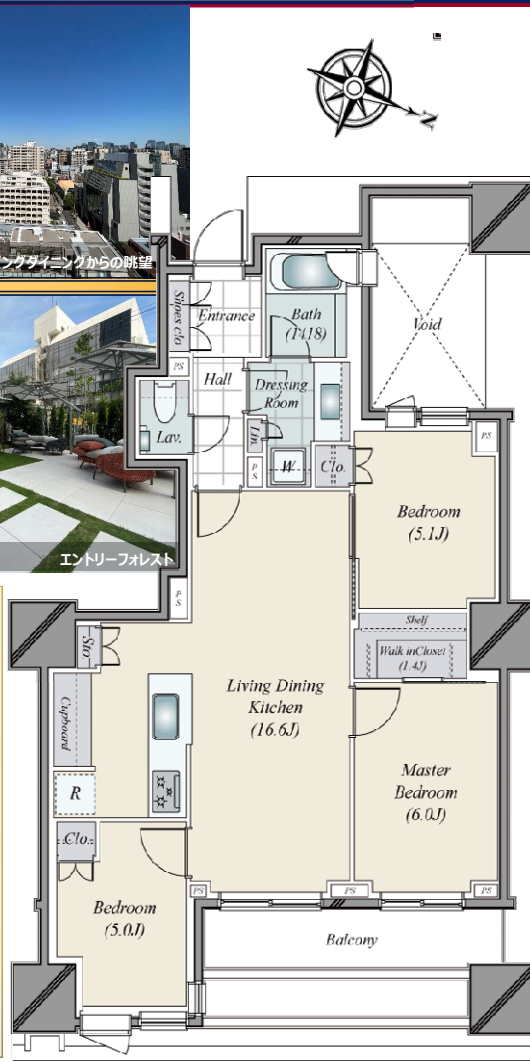
価格	29,800	万円	交通	JR中央・総武線、都営新宿線、東京メトロ南北線「市ヶ谷」駅 徒歩5分	名称	パークコート千代田四番町
				東京メトロ有楽町線「麹町」駅 徒歩4分		
				JR中央本線「四ツ谷」駅 徒歩8分		

**PARK COURT**  
千代田四番町

～三井不動産レジデンシャル(株)旧分譲×充実の共用施設×築後未入居～  
千代田区四番町 高台に佇む総戸数168戸の邸宅



- 【立地環境】**
  - ・都心にありながら穏やかに暮らせる閑静な高台四番町に立地
  - ・番町エリア最大敷地を誇る約1,388坪
- 【建物全体】**
  - ・令和4年9月建築、三井不動産レジデンシャル株式会社旧分譲
  - ・プライベートスパやコージーサロン等癒しの共用施設
  - ・各階宅配ボックスあり
- 【専有部情報】**
  - ・北東向き住戸
  - ・13階部分、3LDK
  - ・LD、主寝室床暖房設置
  - ・デイスーパー、食洗器、浄水器設置



土地	住居表示	東京都千代田区四番町4-6	
	所在地番	東京都千代田区四番町4番地6	
地権	権利	所有権	
	地積	4,589.09㎡ (約1,388.1坪)	
共有	持分	1453293分の7267	
	用途地域	第一種住居地域・商業地域	
建物	専有面積	72.67㎡ (約21.98坪)	
	バルコニー等面積	10.46㎡ (約3.16坪)	
間取	構造・階数	3LDK	
	鉄筋コンクリート造地下1階付14階建		
管理	一棟の総戸数	168戸	
	建築年月	2022年9月	
物	分譲会社	三井不動産レジデンシャル(株)	
	施工会社	三井住友建設(株)	
設計	設計会社	三井住友建設(株)	
	管理会社	三井不動産レジデンシャルサービス(株)	
管理	管理形態	全部委託管理	
	管理費	月額45,420円	【現地管理体制】
情報	修繕積立金	月額9,810円	■管理員：週7日8:00～17:00
	その他費用	月額1,375円	■コンシェルジュ：週7日7:00～21:00
費	合計	月額56,605円	※16:45～翌8:15は警備員が対応
	駐車場	有 空無	月額45,000～90,000円
設	バイク置場	無 -	-
	駐輪場	有 空有	月額200～800円
備	トランクスペース	無 -	-
	電気	個別契約	
引	給湯設備	個別設備	
	空調設備	個別設備	
渡	現況	空室	
	引渡時期	相談	
考	※上記共用部施設の空き状況は令和5年4月17日時点の情報です。		
	※その他費用内訳：インターネット接続料		

(株)MIRABELL TEL:03-3261-5815 東京都知事(3)第94557号

仲介手数料半額!