

MIRABELL	価格	交通	名称	階数
	<b>1億4,800万円</b>	山手線「浜松町」駅徒歩6分・都営大江戸線「大門」駅徒歩6分・都営三田線「芝公園」駅徒歩7分	<b>クレストプライムタワー芝</b>	<b>26階</b>



## 東京タワーと芝離宮を望む

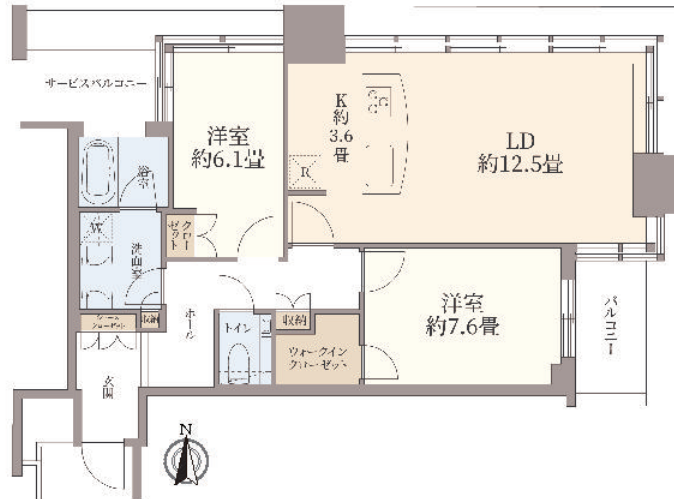
### ライフインフォメーション

- ・26階北東向き角住戸 東京タワーと芝離宮を望めます。
- ・ビューバス仕様 洋室から東京タワーの夜景が望めます。
- ・24時間有人管理 4重オートロック仕様
- ・各階ごみ置き場有
- ・コンシェルジュサービス(宅配便・タクシー手配)
- ・フィットネススタジオ
- ・ゲストルーム(一泊一万円)スカイラウンジあり
- ・二重床 二重天井 二重サッシ 制震構造

### 【6路線4駅利用可能】

- 山手線 京浜東北線 東京モノレール「浜松町」駅徒歩6分
- 都営大江戸線「大門」駅徒歩6分
- 都営三田線「芝公園」駅徒歩7分
- ゆりかもめ「日の出」駅徒歩10分

\*このハウジングマップは概要紹介図です。図面と現況が異なる場合は現況優先となります。地図等の再複製、再頒布はできません。



所在	住居表示 (登記地番)	東京都港区芝1丁目	
敷地	権利形態	所有権	
	借地期間	—	借地料 —
	敷地面積	466887㎡	
	共有持分	7553 / 3379674	
	用途地域	近隣商業地域	
建物	専有面積	壁芯75.53㎡(22.84坪)	
	バルコニー	4.5㎡	
	ルーフバルコニー	—	
	専用庭	テラス	
建物	間取タイプ	2LDK	築年月 2007年8月
	構造	RC造(鉄筋コンクリート)地上39階建 26階	
	総戸数	483戸	
	分譲会社	(株)ゴールドクレスト	
	施工会社	(株)清水建設	
	管理会社	(株)ゴールドクレストコミュニティ	
	管理形態	全部委託	管理員 日勤
	管理費	月額26,400円	修繕積立金 月額15,100円
	その他費用	—	合計 月額41,500円
	施設	駐車場	—
トランクルーム		—	
給湯		ガス湯沸器	ガス 都市ガス
エレベーター		有り	宅配BOX 有
引継	ペット飼育	—	
	現況	空家/空室	
備考	引継可能時期	相談	
	鍵は三田センターにあります	—	

(株)MIRABELL

TEL:03-3261-5815

東京都知事(3)第94557号

手数料半額!