

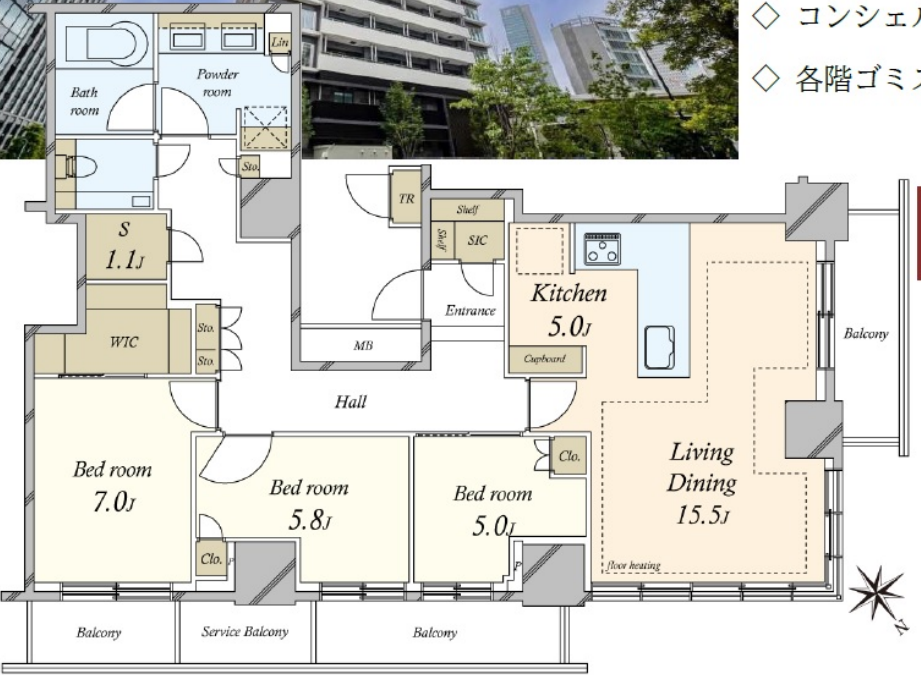
マンション	価格	交通	名称
	3億5,000万円	山手線「浜松町」駅徒歩6分 都営大江戸線「大門」駅徒歩6分	Brillia Tower 浜離宮 31階

◆2023年9月竣工予定 ◆32階建て新築タワーマンション ◆東京建物(株)分譲



充実の共用施設とサービス

- ◇ 複数路線利用可能で利便性良好
- ◇ 東京建物アメニティサポート(株)管理
- ◇ オーナーズスイート(ゲストルーム) ※別途費用有
- ◇ コンシェルジュサービス ◇ 新聞配達サービス
- ◇ 各階ゴミステーション ◇ デリバリーボックス



100㎡超広々としたお部屋

- ◇ 31階部分北東・北西向き角住戸
- ◇ 広々としたLDK約20.5帖
- ◇ LD部分に床暖房完備
- ◇ 洋室・LDにそれぞれバルコニー有
- ◇ WIC・SIC付きで収納充実
- ◇ 陽当たり・眺望・通風良好

概要		Outline	
所	在	港区海岸1丁目19-1	
土地	権利	所有権	
	敷地面積	2,820.88㎡(853.31坪)	
	共有持分	10,177/1,798,368	
	用途地域	準工業地域	
建物	借地料		借地期間
	専有面積	101.77㎡ (30.78坪)	バルコニー 10.76㎡ 専用庭
間取り	3LDK+WIC+SIC+S		
構造	RC(鉄筋コンクリート)造32階・地下1階建		
築年月	2023年9月		
分譲会社	東京建物株式会社		
施工会社	株式会社長谷工コーポレーション		
一棟の総戸数	420戸		
物件種目	新築マンション		
管理形態	全部委託		
管理員	日勤		
管理会社	東京建物アメニティサポート株式会社		
管理費	35,350円/月	他費用	638円/月
修繕積立金	15,280円/月	費用合計	51,268円/月
施設	敷地内駐車場	エレベーター	有 ガス 都市ガス
引渡	現況	建築中	
備考	引渡	期日指定(2024年2月上旬以降)	
備考	トランクルーム:0.6㎡、サービスバルコニー:6.22㎡ その他費用内訳:インターネット利用料638円/月 建築確認番号:第BCJ19本建確202号 設計会社:株式会社松田平田設計、株式会社長谷工コーポレーション ※専有面積にトランクルーム面積0.60㎡含まれます。 ※図面と現況が異なる場合は現況を優先とします。		

(株)MIRABELL TEL:03-3261-5815 東京都知事(3)第94557号 手数料半額!