

中古マンション	価格 2億2,000万円	交通 都営大江戸線「勝どき」駅徒歩9分	物件名 ドウ・トゥール ウエスト
---------	------------------------	------------------------	----------------------------

◇専有面積101.68㎡ ◇**最上階** 西向き 眺望良好！！



DEUX TOURS CANAL&SPA

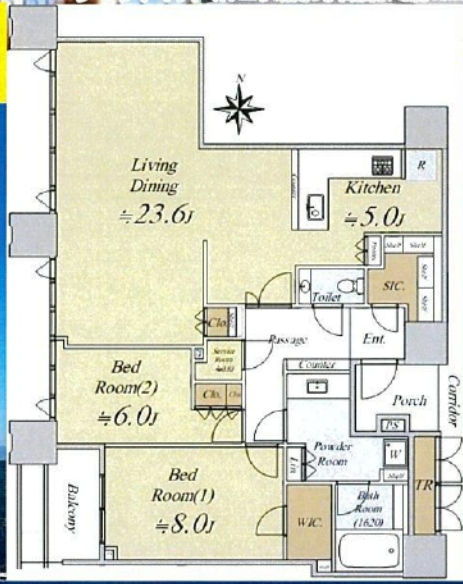
- ・地上5 2階建地下1階建の免震ツインタワー
- ・新築時売主：住友不動産株式会社
- ・施工：三井住友建設株式会社
- ・2015年10月築
- ・総戸数1450戸のビッグコミュニティ
- ・コンシェルジュサービス(2階)
- ・各階にゴミステーション有り
- ・24時間ゴミ出し可※粗大ゴミ除く
- ・内廊下設計
- ・ペット飼育可
(但し管理規約等による制限有り)
- ・二重床・二重天井

◇お部屋(Pcm)◇

- ・西向き
- ・ダイナミックパノラマウィンドウ(LC部分)
- ・LC部分にTES温水床暖房
- ・複層ガラス(断熱性を高めます)
- ・約2.65mの天井高 (LC部分と洋室2部屋)

LD バルコニーからの眺望

- ◆共用施設(Common Facilities)
- ※一部有償◆
- 【EAST棟】
- ・DRY&SPA(2階)
 - ・STEAM&SPA(2階)
 - ・フィットネススタジオ(2階)
 - ・ペアルンサロン&キッズルーム(2階)
 - ・ブックサロン(2階)
 - ・ミーティングルーム(2階)
- 【WEST棟】
- ・VIEW LOUNGE & BAR(4 3階)
 - ・パーティラウンジ(2階)
 - ・パーティスタジオ(2階)
 - ・オーナーズスイート(和シテイ・リゾート)(2階)



所在	東京都中央区晴海3丁目13-2
土地	権利 所有権
	借地期間 - 借地料 -
建物	用途地域 準工業地域
	専有面積 壁芯 101.68㎡ (30.75坪)
	バルコニー/テラス 5.72㎡
	専用庭 -㎡
	間取り 2LDK
	構造等 鉄筋コンクリート造 地下1階付地上52階建52階部分
管理	総戸数 1,666戸 築年月 2015年10月
	新築時売主
	施工会社 三井住友建設
	管理会社 住友不動産建物サービス
	管理形態 管理会社に全部委託 管理方式 日勤
	管理費 28,042円/月 修繕積立金 17,410円/月 その他費用 合計 45,452円/月
設備仕様	駐車場 空有 27,000~42,000円(月額)
	エレベーター エレベーター2基以上有
	ペット飼育 ペット可(規約あり)
引渡し	ガス 都市ガス 給湯 個別
	現況 居住中 時期 相談
備考	【駐車場】車種による 5 2階建免震構造、5 2階部分 専有面積にはトランクルーム面積2.30㎡含みます 土地共有持分1/311093分の10168 総戸数/住宅：1450戸 SOHO区画：216戸 24時間有人管理(管理形態：日勤、夜間警備員が対応)、24時間ゴミ出し可(粗大ごみは除く)

仲介手数料半額！！

(株)MIRABELL東京都知事(3)第4557号

千代田区九段北1-2-12-402

tel:03-3261-5815 担当小川