

中
高
マ
ン
シ
ョ
ン

価格
2億8,500万円

交通 東京メトロ半蔵門線「九段下」駅徒歩5分
東京メトロ南北線「飯田橋」駅徒歩7分
総武線「水道橋」駅徒歩6分

物件名
東京レジデンス

27階部分プレミアム住戸 ■ 北西角部屋 ■ 専有面積：118.23㎡



住友不動産販売
外観

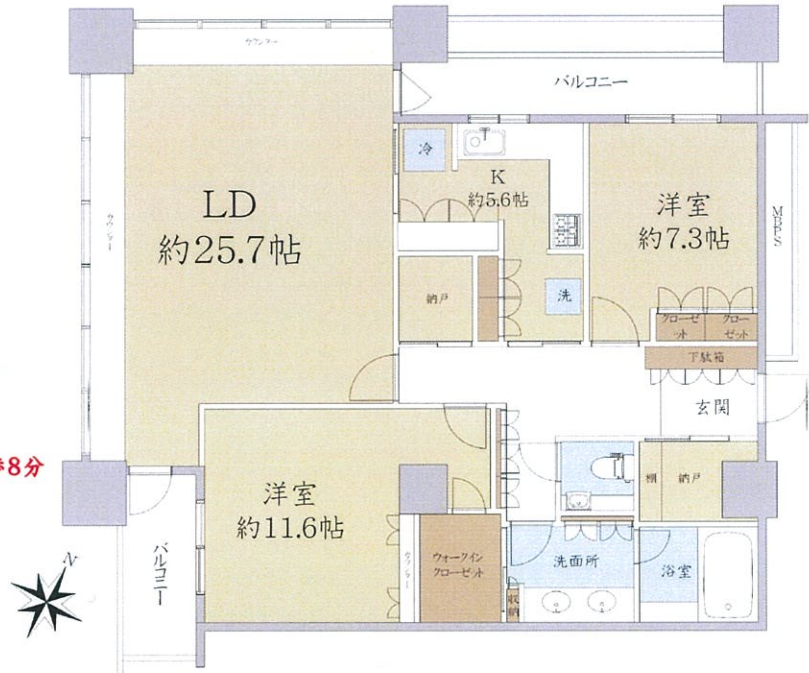
-概要・共用部分設備・構造など-
新築時売主：日商岩井(株)、大和ハウス工業(株)、日商岩井不動産(株)、(株)ジェイアール貨物・不動産開発
総戸数249戸 フロントコンシェルジュサービス(1階) 2003年2月築 24時間有人管理(夜間は警備員)
宅配ボックス ペット飼育可(規約による制限有) 二重床・二重天井 逆梁・アウトフレーム工法
オーナーズサロン(25階・26階部分)24時間ゴミ出し可 各フロアにトラッシュヤードを設置(ごみ収集室)

-おすすめポイント-
本マンションの27階～29階部分は専用のエレベーターキーがあるため、本物件は独立性の高いフロア
および住戸です。北西角部屋につき、通風良好かつ開放感があります。
是非、一度室内をご覧ください。

東京レジデンス
-TOKYO RESIDENCE-

■アクセスインフォメーション
東京メトロ東西線・半蔵門線・都営新宿線「九段下」駅徒歩5分
JR総武線「水道橋」駅徒歩6分
東京メトロ東西線・南北線・有楽町線「飯田橋」徒歩7分
東京メトロ半蔵門線・都営新宿線・都営三田線「神保町」駅徒歩8分

-セールスポイント-
専有面積：118.23㎡(35.76坪)
間取り：2SLDK
地上29階・地下2階建の27階部分のプレミアム住戸
北西角部屋
通風・眺望良好



所在	東京都千代田区飯田橋2丁目18-1		
土地	権利	所有権	
	借地期間	-	借地料 -
建物	用途地域	商業地域	
	専有面積	壁芯 118.23㎡ (35.76坪)	
	バルコニー/テラス	18.12㎡	
	専用庭	-㎡	
	間取り	2SLDK	
	構造等	鉄筋コンクリート造 地下2階付地上29階建27階部分	
管理	総戸数	249戸	築年月 2003年2月
	新築時売主	大和ハウス工業(株)他4社	
	施工会社	清水建設(株)	
	管理会社	三井不動産レジデンシャルサービス	
	管理形態	管理会社に全部委託 管理方式 日勤	
	管理費	36,890円/月	修繕積立金 28,940円/月
設備仕様	駐車場	空有 36,000～46,000円(月額)	
	エレベーター	エレベーター有	
	ペット飼育	ペット可(規約あり)	
引渡し	ガス	都市ガス	給湯 個別
	現況	居住中	時期 相談

備考

【間取り】 納戸=サービスルーム=DEN=S
【その他費用】 クラブ会費：500円/月
【駐車場】 車種による

ペット飼育可(制限有)	LOCK 24時間管理	ディスポーザー	24H換気
角部屋	2沿線以上利用可能	コンシェルジュサービス	駐車場有