

マンション	価格	交通	名称	階数
	8,480万円	<input checked="" type="checkbox"/> 東京メトロ日比谷線「小伝馬町」駅徒歩4分 <input checked="" type="checkbox"/> 都営新宿線「岩本町」駅徒歩6分 <input checked="" type="checkbox"/> 山手線・京浜東北線・中央線「神田」駅徒歩7分	リビオレゾン千代田岩本町ザ・マークス	2階

## 2012年5月築 南東向き住戸 階下に住居スペースはございません



### 【上記以外の利用可能路線】

- JR総武線快速「新日本橋」駅徒歩5分
- 東京メトロ半蔵門線「三越前」駅徒歩9分
- JR中央本線・山手線・京浜東北線「秋葉原」駅徒歩10分

### 【マンション特徴】



アウトフレーム



内廊下  
(共用廊下)



ペット飼育可  
(規約等制限有)

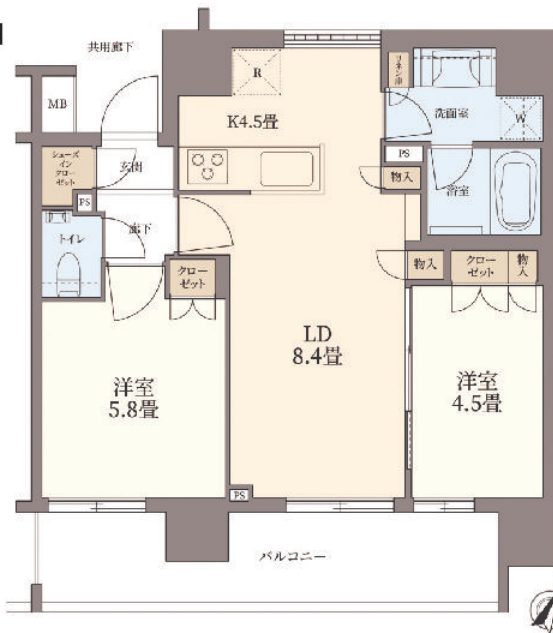


24時間  
ゴミ出し可能



宅配ボックス

### 【間取図】



### 【専有部分特徴】

- ワイドスパン設計
- TES式温水床暖房あり(LD部分)
- 対面式カウンター付システムキッチン  
(IHクッキングヒーター、浄水器一体型混合水栓、静音シンク、スパイスラック、整流板付レンジフード、キッチンパネル、包丁差し)
- 全居室収納
- 玄関(シューズクローク、玄関天然大理石、耐震玄関ドア)
- 浴室(暖房乾燥機付、カラリ床、フルオートバス、タンクレストイレ、マッサージ機能付シャワーヘッド、ワンプッシュ排水栓、ミストサウナ付)
- トイレ：吊戸棚、タンクレス、ミニ手洗い
- 他(24時間換気・人感センサー・二重床・二重天井)

\*このハウジングマップは概要紹介図です。図面と現況が異なる場合は現況優先となります。地図等の再複製、再頒布はできません。

所在	住居表示 (登記地番)	東京都千代田区岩本町1丁目		
敷地	権利形態	所有権		
	敷地面積	361.40㎡		
	共有持分	5199 / 205956		
	用途地域	商業地域		
建物	専有面積	壁芯51.99㎡(15.72坪)		
	バルコニー	10.59㎡		
	間取タイプ	2LDK	築年月	2012年5月
	構造	RC造(鉄筋コンクリート)地上12階建 2階		
	総戸数	42戸		
	分譲会社	株式会社新日鉄都市開発		
	施工会社	松井建設株式会社		
	管理会社	株式会社新日鉄コミュニティ		
	管理形態	全部委託	管理員	日勤
	管理費	月額13,670円	修繕積立金	月額11,430円
その他費用	月額1,870円	合計	月額26,970円	
施設	駐車場	無		
	トランクルーム	無		
	給湯	ガス湯沸器	ガス	都市ガス
	エレベーター	有	宅配BOX	有
引渡	ペット飼育	可 ただし、規約による制限あり		
	現況	空家/空室		
備考	引渡可能時期	即可		
	その他費用内訳	①インターネット使用料月額1,210円②オブティキャスト施設利用料月額660円 建物状況調査に関する情報：売主にて実施予定無し、買主の実施不可		