

マンション

価格

19,980 万円

交通

J R中央総武緩行線「飯田橋」駅 徒歩2分
東京メトロ南北線・有楽町線・東西線・都営大江戸線「飯田橋」駅 徒歩3分

名称

プラウドタワー千代田富士見
(15階)

PROUD TOWER CHIYODA FUJIMI

～東京都千代田区富士見アドレス～

プラウドタワー千代田富士見



外観



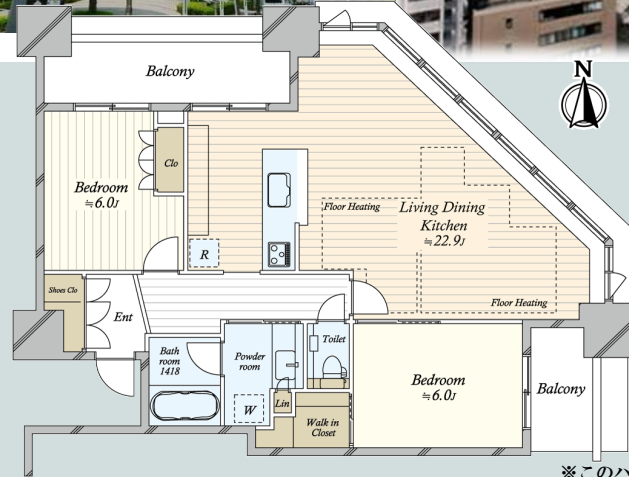
リビングダイニング

眺望写真

地上38階建高層タワーマンション・総戸数414戸

- ◆ 野村不動産(株)旧分譲
- ◆ 5路線利用可能な「飯田橋」駅最寄りの立地
- ◆ 約22.9帖のリビングダイニングキッチン
- ◆ 床暖房有り (リビングダイニング)
- ◆ 豊富な収納スペース
- ◆ 3重のセキュリティシステムと、24時間有人管理体制 (夜間警備員)
- ◆ 留守にしても安心な宅配ロッカー
- ◆ 充実の共用施設
 - 3F: キッズルーム、ミーティングルーム、カルチャールーム、
 - 4F: ビズラウンジ、ゲストルーム
 - 31F: ビューラウンジ、パーティールーム
- ◆ 快適な暮らしをサポートするコンシェルジュサービス (一部有償)

※このハウジングマップは概要紹介図です。形状等が現況と異なる場合は現況優先となることをご了承願います。



所在	東京都千代田区富士見2丁目7-1	
権利	所有権	
土地	敷地面積	7,812.45㎡
	共有持分	100000000分の119699
	用途地域	商業地域
建物	専有面積	[壁芯] 76.25㎡ (約23.06坪)
	バルコニー面積	11.39㎡
	間取り	2LDK
	構造・階数	鉄筋コンクリート造 地下2階付地上38階建
	所在階	15階 一棟の総戸数: 414戸
	建築年月	2009年02月
	分譲会社	野村不動産(株)
	施工会社	大成建設(株)
	設計会社	(株)山下設計
	管理会社	飯田橋プラウド(株)
管理	管理形態	全部委託 管理員の勤務形態: 日勤
	管理費	月額29,700円 修繕積立金: 月額16,550円 合計: 月額46,250円
設備	敷地内駐車場	空有 (月額: 42,000円~52,000円) 空き台数 15台 (2022年10月13日現在)
	トランクルーム	空無 (2022年10月13日現在)
	ガス	都市ガス 給湯: ガス給湯器
	エレベータ	有
引渡	現況	空家
	引渡	即可 (残代金精算後)
備考	【LifeInformation】	
	○三徳飯田橋店 約60m	
	○外濠公園 約150m	
	○日本歯科大学附属病院 約80m	
	○飯田橋プラウド 約80m	
	○飯田橋郵便局 約180m	
○飯田橋サクラテラス 約180m		