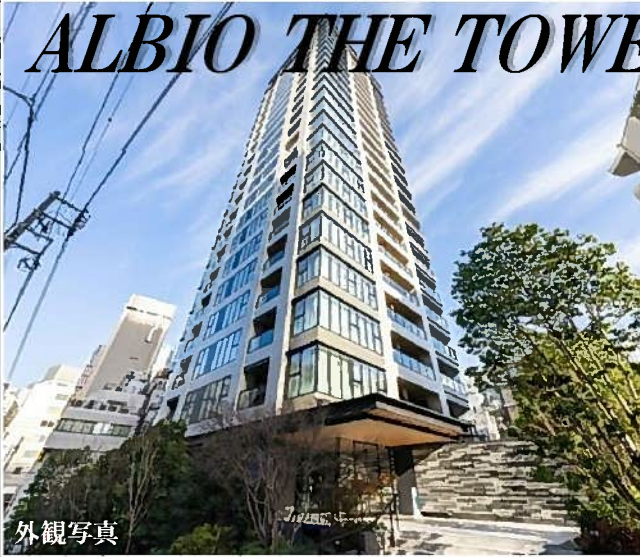


マンション

価格 **13,500** 万円

交通 東京メトロ東西線・南北線・有楽町線・都営大江戸線「飯田橋」駅 徒歩2分
JR中央・総武緩行線「飯田橋」駅 徒歩3分
東京メトロ半蔵門線・都営新宿線「九段下」駅 徒歩9分

名称 **アルビオ・ザ・タワー千代田飯田橋**
(22階)



外観写真

ALBIO THE TOWER CHIYODA IIDABASHI

- 2021年3月築の**防震**タワーマンション
- 植栽豊かな緑が望めるギャラリールラウンジ
- ペット飼育可（細則有り）

リビングダイニング



キッチン



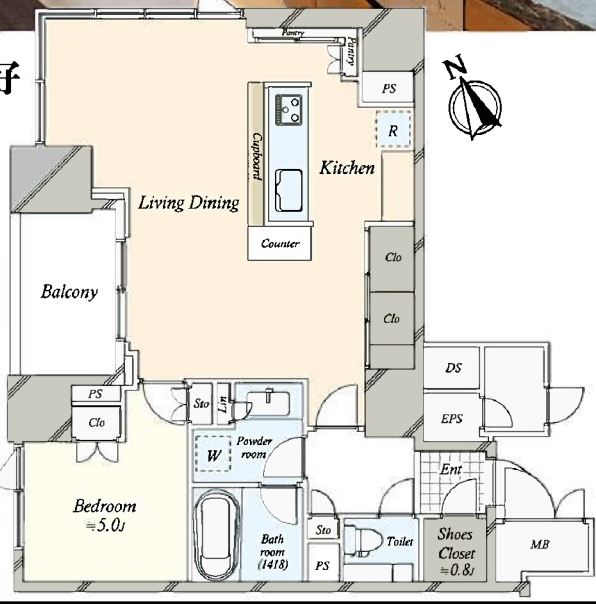
専有面積**61.01**m²/1LDK/北西角住戸につき眺望良好

- ◆ 二面採光の明るいリビングダイニング（床暖房有）
- ◆ カウンター、前面収納付きの対面式キッチン
- ◆ シューズクローゼット等収納豊富



洗面化粧台

浴室



所在	東京都千代田区飯田橋4丁目4-1	
土地	権利	所有権
	借地料	- 借地期間：-
	敷地面積	1745.29m ²
	共有持分	6101/661223
	用途地域	第二種住居地域
建物	専有面積	[壁芯] 61.01m ² (約18.45坪)
	バルコニー面積	4.98m ² ルーフバルコニー面積：-
	専用庭面積	-
	間取り	1LDK
	構造・階数	鉄筋コンクリート造 地上24階建
	所在階	22階 一棟の総戸数：99戸
	建築年月	2021年03月
	分譲会社	ミサワホーム(株)、トヨタホーム(株)
	施工会社	(株) 浅沼組東京本店
	設計会社	(株) 浅沼組東京支店一級建築士事務所
管理	管理会社	三井不動産レジデンシャルサービス(株)
	管理形態	全部委託 管理員の勤務形態：日勤
	管理費	月額27,390円 修繕積立金：月額7,930円
	その他費用	月額3,190円 合計：月額38,510円
設備	敷地内駐車場	-
	トランクルーム	-
	ガス	都市ガス 給湯：ガス給湯器
	エレベータ	有
引渡	現況	空室
	引渡	相談
備考	【その他費用】	
	インターネット等利用料：月額3,190円	
	※このハウジングマップは概要紹介図です。形状等が現況と異なる場合は現況優先となることをご了承願います。	