

パークハウス一番町

5階部分

24,000 万円

半蔵門線「半蔵門」駅 徒歩3分

有楽町線「麴町」駅 徒歩6分

南北線「市ヶ谷」駅 徒歩6分

総武線「市ヶ谷」駅 徒歩10分

東京都千代田区一番町16-3

(住居表示)

敷地権利 所有権
敷地面積(登記簿) 792.96㎡ (239.87坪)
共有持分 391 / 10,000
用途地域 第二種住居地域

構造 鉄筋コンクリート造 地上14階/地下2階
建築/総戸数 2011年04月 / 24戸
分譲会社 三菱地所(株)
施工会社 (株)大林組

間取 3LDK+DEN
専有面積(壁芯) 94.50㎡ (約28.58坪)
バルコニー 23.54㎡ (約7.12坪)

管理会社 三菱地所コミュニティ(株)
管理形態/管理員 全部委託/日勤
管理費 47,181円/月
修繕積立金 11,340円/月
その他費用 -
合計 58,521円/月

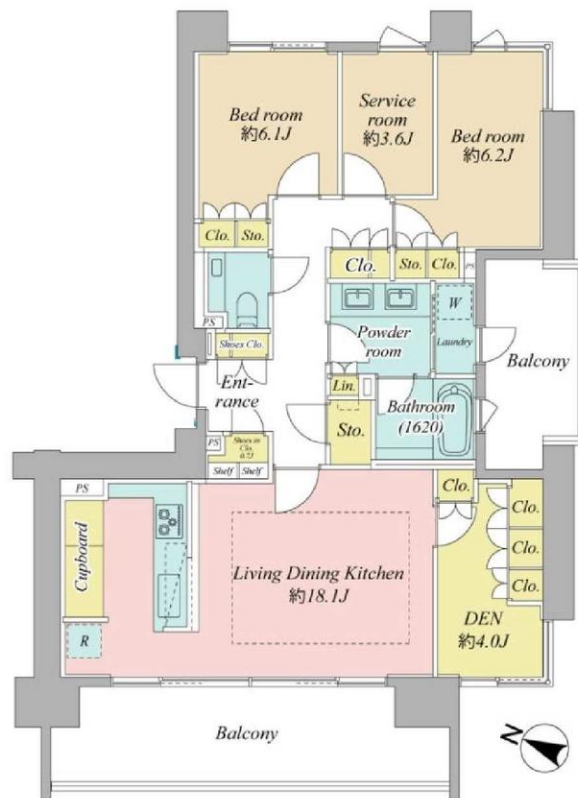
駐車場 有/月額47,000円~48,000円
トランクルーム 無
給湯 ガス給湯器
ガス 都市ガス
冷暖房 有

現状 空室
引渡 相談

ペット:可 細則有り
■飼育可能なペット
●体長70cm以内かつ15KG以内 1住戸2匹まで
●ハイルーフ対応機械式駐車場
●全長5,300MM全幅2,050MM全高2,000MM重量2,300KG
■麴町小学校まで徒歩6分(約420m)

- 一番町の高台に立地
- 三菱地所旧分譲「パークハウス」シリーズ
- 総戸数24戸のプライバシー性の高いマンション
- 車寄せのあるエントランス

- 安心の4重セキュリティ
(2重オートロック、EV着床階制限、防犯センサー)
- 建物の揺れを低減する免震構造採用
- DENは書斎やドレッシングルーム、ホビールームとして
~充実の設備~
- リビングにTES温水式床暖房 ●窓のある浴室
- 洗面ボウル×2 ●ディスプレイ ●食器洗浄乾燥機
- ディスプレイ ●食器洗浄乾燥機 ●奥行きのあるバルコニー



引形態: 媒介 ・この案内図、地形図、間取図、方位が現状と異なる場合は、現状を優先させていただきます。・ご成約の際は規定の仲介手数料(成約価格 × 3.3% + 66,000円)を申し受けます。・万一成約の際は、ご了承ください。