

マンション	価格	交通	山手線「品川」駅 徒歩6分 京浜東北・根岸線「品川」駅 徒歩6分 京急本線「品川」駅 徒歩6分	名称	品川Vタワー タワー棟 (27階)
	21,800 万円				



所在地	東京都港区港南2丁目16-7	
土地	権利	所有権
	借地料	- 借地期間: -
	敷地面積	9,578.71㎡
	共有持分	-
建物	用途地域	商業地域
	専有面積	[壁芯] 99.65㎡ (約30.14坪)
	バルコニー面積	6.25㎡ ルーバルコニー面積: -
	専用庭面積	-
	間取り	2SLDK (S・サービススペースは、納戸)
	構造・階数	鉄筋コンクリート造 地下3階付地上43階建
	所在階	27階 一棟の総戸数: 622戸
	建築年月	2003年03月
	分譲会社	東京建物(株)、三菱商事(株)
	施工会社	(株)大林組・大日本土木(株) 不動産建設共同企業体
設計会社	(株)松田平田設計・(株)大林組設計共同企業体	

# SHINAGAWA V Tower

## ROOM

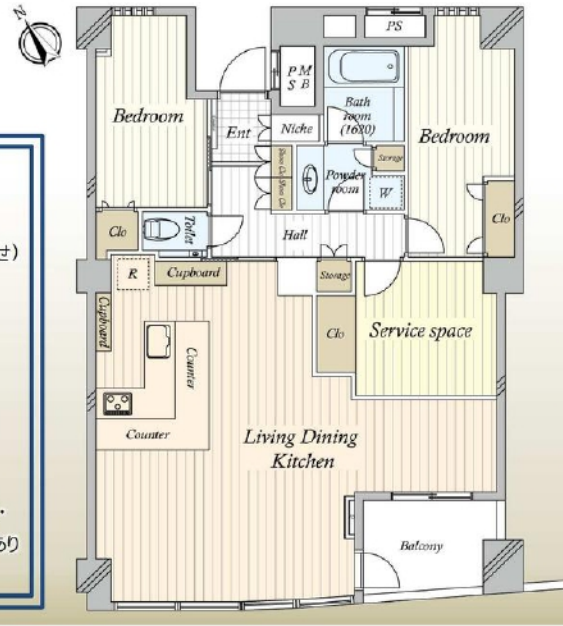
○ 室内全クロス・フローリング張替、ハウスクリーニング済  
(2022年10月完了)

- 専有面積99.65㎡、2SLDKの間取り
- 27階部分南西住戸につき、採光・通風良好
- 各居室に収納有り
- カウンター付きキッチンに食洗機・浄水器・電子コンベック有り
- 浴室換気乾燥機付き1620サイズの浴室
- プライバシーに配慮した玄関ポーチ有り

## MANTION

- 総戸数650戸地上43階建ての大規模タワーマンション
- 三菱商事・東京建物他旧分譲×大林組他施工
- 24時間有人管理(夜間警備員)
- コンシェルジュサービス有り
- ペット飼育可(細則有り)
- 各階にダストステーション有り

- 「共用施設」
- 地下: コーチゲート(地下駐車場車寄せ)
  - 1階: ニュースカフェ、茶室、ラウンジ
  - 2階: ミニストア
  - 3階: エッグシアター
  - 25階: コンディショニングハウス(フィットネスゾーン・リラクゼーションゾーン)
  - 41階: ゲストハウス
  - 42階: スカイサローン
- ※その他タワー内に整形外科・耳鼻咽喉科・皮膚科・歯科等のクリニック施設・薬局等あり



管理会社	株式会社東急コミュニティー	
管理形態	一部委託	管理員の勤務形態: 日勤(24時間有人管理)
管理費	32,700円/月	修繕積立金: 26,600円/月
その他費用	1,320円/月	合計: 60,620円/月

設備	敷地内駐車場	空き有(月額: 30,000円~45,000円) ※車種・サイズ制限有、空き状況は10月20日時点です。
	トランクルーム	有 地下3階部分、使用料無償
	ガス	有 給湯: ガス給湯
	エレベータ	有

引渡	現況: 空家
	引渡: 相談

備考	【その他費用】
	・インターネット接続料: 1,320円
	※このハウジングマップは概要紹介図です。形状等が現況と異なる場合は現況優先となることをご了承願います。

成約価格: 2億700万円

成約年月日: 令和 4年12月15日