

～ 港区の中心で、芸術的な静けさのタワーマンション～



六本木グランドタワーレジデンス 12階

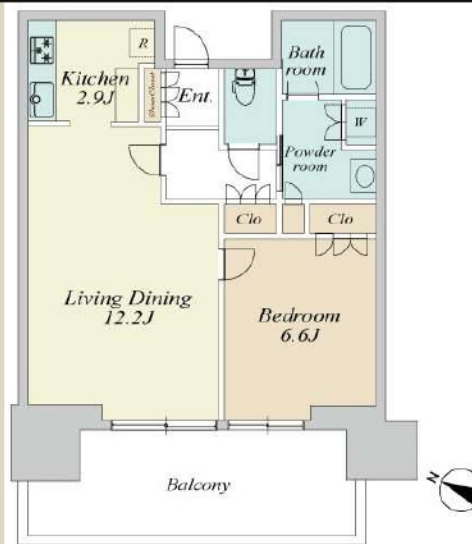
販売価格 1億6,500万円(税込) 専有面積 50.00㎡ 間取 1LDK

東京メトロ南北線「六本木一丁目」駅 徒歩3分

東京メトロ日比谷線、都営大江戸線「六本木」駅 徒歩8分

- 人の目と機械による24時間体制の4段階のセキュリティ
- ホテルライクなコンシェルジュサービス
  - ・レセプションサービス
  - ・インフォメーション
  - ・タクシー手配サービス
  - ・クリーニング取次サービス
  - ・メッセージ預かり
  - ・共用施設受付
  - ・宅配便の一時預かりサービス
  - ・各種業者紹介サービス
- ペット足洗い場
- 各階ゴミ置き場(24H)
- フィットネスルーム
- 集会場
- 周辺情報

ファミリーマート 六本木三丁目店 約50m (徒歩約1分)  
 オリピック六本木店 約350m (徒歩約5分)  
 福島屋六本木店 約450m (徒歩約7分)



物件概要	間取詳細 LDK(15.1帖) 洋(6.6帖)	
所在地	東京都港区六本木3丁目2-2	
土地権利	敷地権 (所有権)	土地持分 1億分の18933
土地面積	17,371.73㎡(5,254.94坪)	
構造	鉄筋コンクリート造 27階建/地下2階 の12階	
専有面積	50㎡(15.12坪)	向き 西
総戸数	226戸	管理費 16,945円
バルコニー	約12㎡	修繕積立金 9,847円
築年月	2016年4月	その他 -
駐車場	空無	現況 空室
施工会社	住友不動産株式会社	
管理会社	住友不動産株式会社	
管理形態	全部委託 (常勤)	
都市計画	市街化区域	用途地域 商業地域
建ぺい率	80%・60%	容積率 600%・300%
引渡時期	相談	取引形態 専任媒介

成約価格：1億6,000万円

成約年月日：令和 4年12月24日