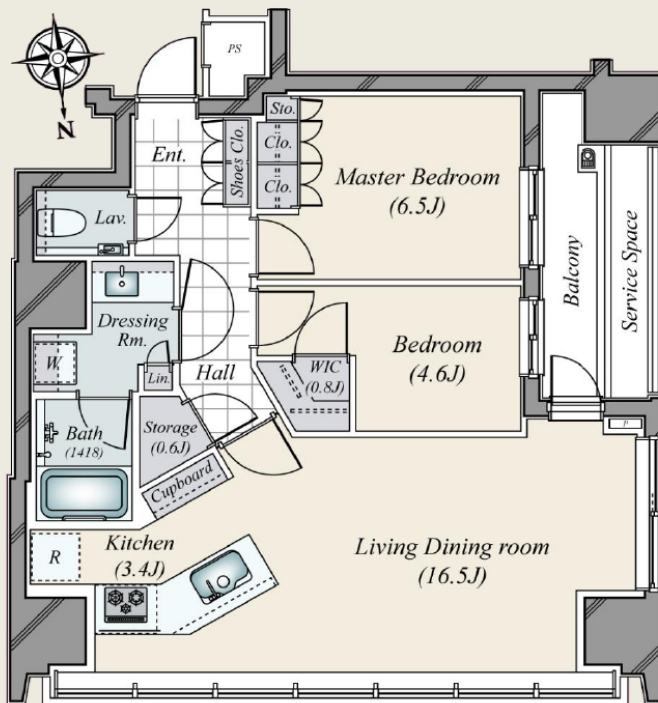


価格 **16,900** 万円

都営三田線「芝公園」駅 徒歩4分
都営大江戸線「赤羽橋」駅 徒歩4分
J R山手線「田町」駅 徒歩12分

名称 **パークタワー芝公園
13階部分**

PARK TOWER SHIBA KOEN



— Life Information —

・セブンイレブン

・港区芝3丁目店…約250m

・東京都済生会中央病院…約350m

・都立芝公園…約1000m



土地	住居表示 所在・地番 権利形態 地積 共有持分 用途地域	港区芝三丁目12番4号 港区芝三丁目32番1 所有権 1231.35㎡ 628129分の7114 商業地域、近隣商業地域
	専有面積※壁芯 バルコニー面積 間取り 一棟の総戸数 構造 建築年月 分譲会社 施工会社 設計会社 管理会社 管理形態 管理費 修繕積立金	71.14㎡ (21.51坪) 5.46㎡ (1.65坪) 2LDK+WIC+Sto 98戸 鉄筋コンクリート造地下1階付24階建 平成24年10月 三井不動産レジデンシャル(株) 清水建設(株) 清水建設(株)一級建築士事務所 三井不動産レジデンシャルサービス(株) 全部委託・日勤 月額23,050円 月額24,540円
建物	合計	月額47,590円
	駐車場 駐輪場	空無(2022年9月26日現在) 空有(2022年10月3日現在)
設備	トランクルーム 電気給湯	無 有 ガス給湯
	現況 引渡時期	空室 相談
備考		

成約価格：1億6,900万円

成約年月日：令和 4年12月16日