



三菱地所レジデンスのリノベーション

リノレジ

プラウドタワー千代田富士見

右記 QR コードより
360°ビュー
ご覧いただけます。

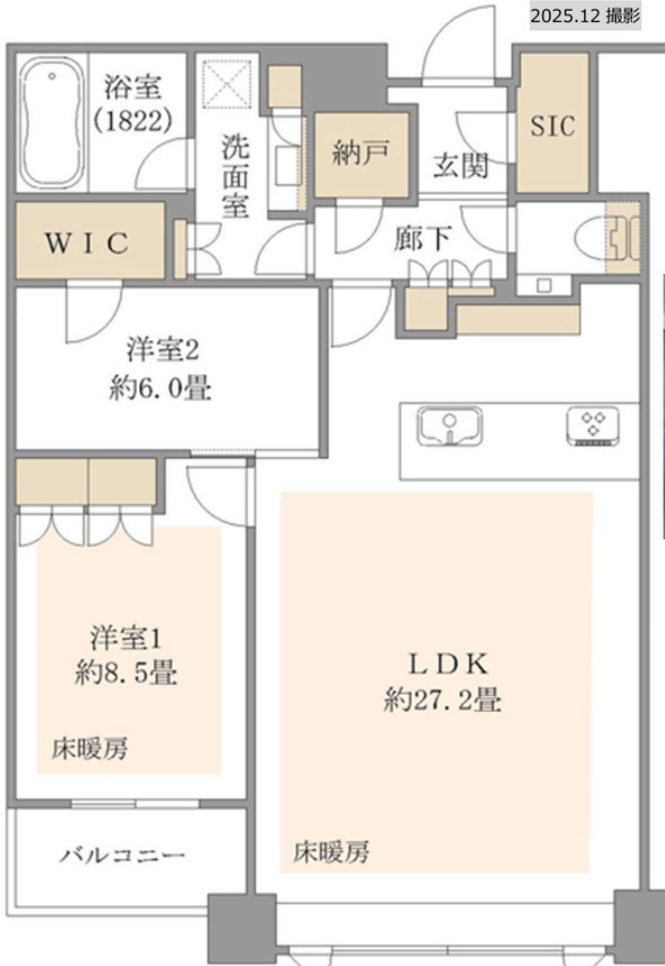


- 【省エネ基準適合住宅】再開発事業進行中、高層住戸(37階)眺望良好
- 周辺に商業施設多数、多彩な共用施設・コンシェルジュサービス有
- 24時間有人管理、SIC・WIC・納戸など収納力充実、東向き・94㎡超の2LDK

アフターサービス付 改修工事済 マンション

価格 **44,800** 万円 (税込)

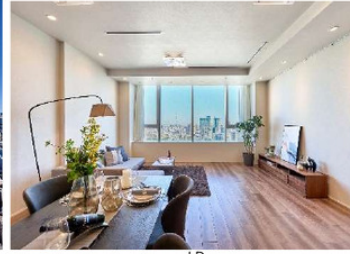
JR 総武中央線 「飯田橋」 駅徒歩 **2** 分
東京メトロ東西線・南北線・有楽町線 「飯田橋」 駅徒歩 **3** 分
都営大江戸線



2025.12 撮影



眺望



LD



パルコニー



LDK



キッチン



キッチン



洗面所



浴室



トイレ

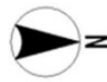
【主な共用施設】

- キッズルーム
- ゲストルーム(2戸)
- パーティールーム
- ビューラウンジ

【主な改修工事内容】

- ガス給湯器交換
- システムキッチン交換
- 洗面台交換
- ユニットバス交換
- トイレ交換
- 床暖房マット交換
- フローリング貼替
- 天井・壁クロス貼替
- 建具・収納扉交換
- 巾木交換
- ダウンライト交換
- 熱交換器・中間換気扇交換

(2025年10月実施)



駅徒歩5分以内	即入居可	ペット可(飼育規約有)	エアコン完備(LD、各居室)	浴室サイズ1822
新耐震基準	床暖房(LD・洋室1)	食洗機・ディスポーザー	住宅ローン控除対象	アフターサービス付き

※図面と現況が異なる場合は現況優先といたします。 ※眺望は将来にわたって約束されるものではありません。
 ※物件売却済の場合はご容赦ください。
 ※家具・調度品等は販売価格に含まれません。

※レジデンスクラブ…三菱地所グループならではのサービスを提供する、マンション所有者様等を対象とする会員組織です。 ※アフターサービス…専有部重要インフラ部分および改修工事を実施した部分について、最長2年間のアフターサービスを当社が行います。
 ※住宅ローン控除…適用を受けるためには収入等の一定の要件があり、所定の手続きを行っていただく必要があります。

[情報更新日] 2026年3月6日

所在(住居表示)	東京都千代田区富士見2丁目7-1			
土地	権利	所有権		
	用途地域	商業地域		
建物	専有面積	94.88㎡(壁芯)		
	バルコニー	4.54㎡	方位	東
敷地内駐車場	間取り	2LDK	部屋番号	3703
	構造	RC造 地上38階・地下2階		
	築年	2009年02月	総戸数	414戸
	分譲会社	野村不動産		
	施工会社	大成建設		
	管理会社	野村不動産パートナーズ(日勤)		
	修繕積立金	20,660円/月	管理費	36,800円/月
	要確認	要確認		
引渡	現況	空室		
その他費用	引渡	即時		
	受入町内会費	[年額]3,600円(年1回徴収・任意加入)		
設備・環境	24時間セキュリティ、24時間換気システム、宅配ボックス、インターネット対応、ディスポーザー、浄水器、ウォークインクローゼット、納戸、シューズインクローゼット、タワーマンション(10階建て以上)			
	備考	駐車場使用料: 42,800~53,000円/月 駐輪場使用料: 4,800円/月 バイク使用料: 4,300円/月 ミニバイク使用料: 3,200円/月 ※取得時 2024年2月時点		
広告転載	広告可(但し要連絡・自社HPのみ)			