

売マンション

岩本町駅

アルファグランデ千桜タワー

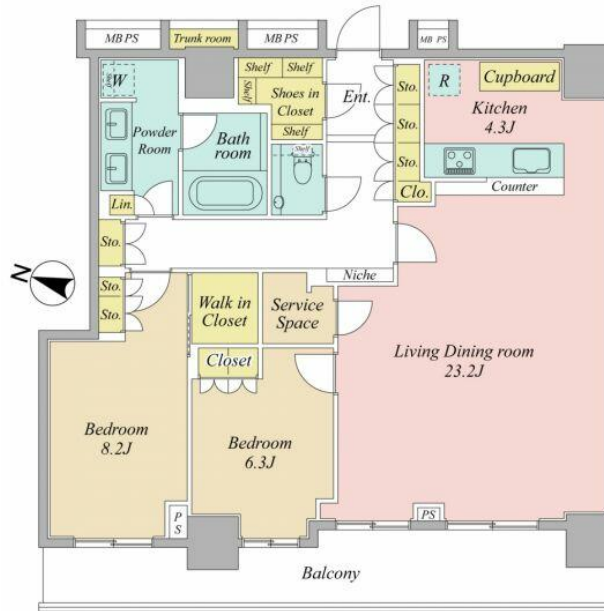
間取り
2LDK

専有面積
壁芯103.16㎡

築年月
2018年04月

チェックポイント！

主要採光面：西向き、常時ゴミ出し可能、制震構造、免震構造、3口以上コンロ、システムキッチン、浄水器、ディスプレイ、全居室収納、ウォークインクローゼット、シューズIC、トランクルーム、室内洗濯機置場、給湯、都市ガス、全居室フローリング、冷房、暖房、モニタ付インターホン、防犯カメラ、エレベーター、宅配BOX



物件種目	売マンション
マンション名	アルファグランデ千桜タワー
最寄駅	岩本町
間取タイプ	2LDK
価格	18,690万円

物件所在地	東京都千代田区神田東松下町		
交通	都営新宿線 岩本町 徒歩1分		
建物	構造・規模	RC 25階建/25階部分	
	専有面積 (使用部分面積)	壁芯103.16㎡	バルコニー 面積 16.16㎡
	間取内訳	LDK 27.4畳/洋8.2畳/洋6.3畳	
土地権利	定期借地権(賃借権)	用途地域	商業地域
築年月	2018年04月	総戸数	276戸
管理形態	全部委託	管理方式	日勤管理
管理費	28,050円/月	修繕積立金	13,420円/月
現況	所有者居住中	引渡日	相談
駐車場	有 44,000円/月	施工会社	スターツCAM(株)・大成建設共同企業体
建設確認番号			
設備	3口以上コンロ、システムキッチン、浄水器、ディスプレイ、全居室収納、ウォークインクローゼット、シューズIC、トランクルーム、室内洗濯機置場、給湯、都市ガス、全居室フローリング、冷房、暖房、モニタ付インターホン、防犯カメラ、エレベーター、宅配BOX		
備考	解体積立金：4,310円/月 電力スマートサービス：1,296円/月 地代：30,440円/月 地代：30,440円/月 契約満了日：2088年05月30日 利用駅1：東京メトロ日比谷線 秋葉原 徒歩4分 利用駅2：JR山手線 秋葉原 徒歩5分		

この図面は物件情報の一部を抜粋して掲載しております。(現況優先)
付帯条件や別途料金等が発生する場合がありますのでご確認ください。

at home

infosheet 物件番号 10003032028

東京都知事免許(2)第94557号 〒102-0073 東京都千代田区九段北1丁目2-12 九段下プラレールビル4階

株式会社MIRABELL

TEL: 03-3261-5815 FAX: 03-3261-5816 定休日: 水曜日

■取引態様: 媒介